

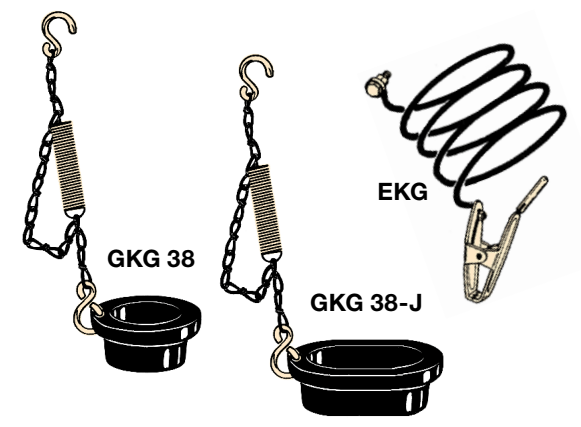
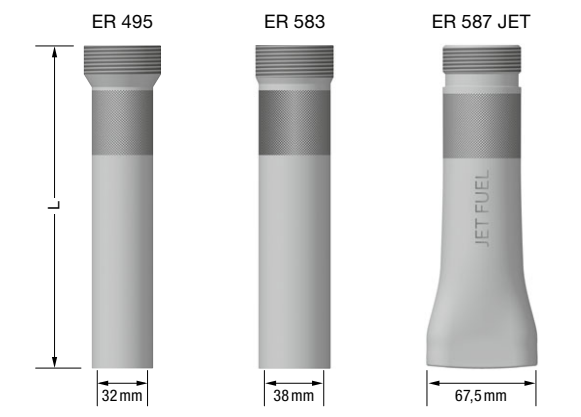
ONDER VOORBEHOUD VAN TECHNISCHE WIJZIGINGEN · COPYRIGHT ELAFLEX · Modifications techniques réservées · Copies et impressions seulement avec notre accord.

GROEP 5 Groupe	GE- WICHT Poids Approx. ≈ kg	UITVOERING MATERIALEN Exécution Matériaux Specificaties	SLANG- AANSLUITING Raccord G	ARTIKEL- CODE Référence Type
	2,5	Uitvoering met terugslagklep. Aluminium pistoolhuis, inwendige delen roestvrij staal, PEEK en Delrin. Hendel, Lever-Assist® (3-traps hendelhulp) en beugel in glasvezelversterkt PA, draaikoppeling in bekleed aluminium, pistoolbescherming in rood of zwart TPU, dichtingen PU / NBR. Volledig vrij van bontmetalen. Met conische zeef 160my in roestvrij staal/PA.	R 1½" AG 1½" BSP male	ZVF 50 JET.1 SIC ZVF 50 AVGAS.1 SIC
	2,5		R 2" AG 2" BSP male	ZVF 50 JET.2 SIC ZVF 50 AVGAS.2 SIC
	2,5	<b>Met geschroefde uitloopbuis (SIC).</b> Uitloopbuizen zijn apart te bestellen. Conform de JIG-vereisten.	R 1½" IG 1½" BSP female	ZVF 50 JET.3 SIC ZVF 50 AVGAS.3 SIC
	2,4	Exécution avec clapet de fermeture. Corps en aluminium, pièces internes en acier inoxydable, PEEK et Delrin. Levier, LeverAssist® (aide 3-positions) et garde en polyamide renforcé, raccord tournant en aluminium revêtu, protecteurs en TPU rouge ou noir, joints en polyuréthane et NBR. Complètement exempt de métaux non-ferreux. Avec filtre conique 160 my en acier inoxydable.	R 2" IG 2" BSP female	ZVF 50 JET.4 SIC ZVF 50 AVGAS.4 SIC
	2,5	<b>Avec tube d'écoulement à visser (SIC).</b> Tubes d'écoulements sont à commander séparément.	1½" NPT IG 1½" NPT female	ZVF 50 JET.5 SIC ZVF 50 AVGAS.5 SIC
	2,4	<b>Avec tube d'écoulement à visser (SIC).</b> Tubes d'écoulements sont à commander séparément. Conforme les exigences JIG.	2" NPT IG 2" NPT female	ZVF 50 JET.7 SIC ZVF 50 AVGAS.7 SIC
<b>Bijkomende Artikelcodes · Références Additionnelles</b>				
		Draaikoppelingen met speciale dichtingen koude gebieden tot -40°C. Raccord tournant avec joints adaptés aux régions froides jusqu'à -40°C.	Option	... LT
		Zonder terugslagklep voor onttanken en gravitaire toepassingen. Sans clapet de fermeture pour aspiration et applications gravitaires.	Option	... L
		Met geïntegreerd kijkglas in het pistoolhuis. Avec verre viseur intégré dans le corps du pistolet.	Option	... SG
	0,16	Aluminium uitloopbuis, schroefverbinding (SIC) Tube d'écoulement à visser en aluminium (SIC)	ID 32 OD 38 v. 250 l/min.	ER 495
	0,24		ID 38 OD 44 v. 400 l/min.	ER 583
	0,28		JET A1 vlg./selon SAE AS 1852 v. 400 l/min.	ER 587 JET
	0,70	Uitloopbuis voor onderdruk, geschroefde uitvoering (SIC). Electrisch geleidend flexibele buis DN32 in NBR, met zeef 600 my (EK 367). Andere lengten mogelijk. Enkel voor ZVF 50 zonder terugslagklep 'L'.	Lengte long. 600 mm	SRG 32-600 ZVF 50
	1,00	Tube d'écoulement flexible à visser (SIC), pour aspiration, en NBR conducteur, filtre 600 my (EK 367). Autres longueurs sur demande. Uniquement pour ZVF 50-L (sans clapet de fermeture).	Lengte long. 1200 mm	SRG 32-1200 ZVF 50
	0,10	Stofkapset in NBR met ketting, S-haken, en messing trekveer. Bouchon en NBR avec chaînette et crochets en S. Ressort en laiton.	v. p. ER 495	GKG 32
	0,10		v. p. ER 583	GKG 38
	0,10		v. p. ER 587 JET	GKG 38-J
	0,15	Aardingsset. Zware krokodilklem in gepaste messing met klinknagel. Plastiek-ommantelde, niet-roestende kabel.	Lengte long. 1200 mm	EKG 1200
	0,20	Câble de masse complet avec pince renforcé en laiton matricé. Vis de fixation et câble revêtu plastique.	Lengte long. 2000 mm	EKG 2000



Niet-automatisch betankingspistool voor overwingbetanking met JET- en AVGAS- vliegtuigbrandstoffen tot 400 l/min. Nominale diameter DN 50. Nominale druk PN 10. Temperatuur -25°C tot +55°C, LT-uitvoering tot -40°C. **Met geschroefde uitloopbuis.**

Pistolet aviation, non-automatique pour avitaillement sur l'aile de carburants AVGAS et JET. Débit jusqu'à 400 l/min. Diamètre nominal DN 50. Pression service PN 10. Température -25°C jusqu'à +55°C, version LT -40°C. **Tube d'écoulement à visser.**



2015 NL/FR

Productconfigurator voor betankingspistolen:  
<http://zapventilconfigurator.elaflex.de>

Configurateur produit pour pistolets:  
<http://nozzleconfigurator.elaflex.de>

**Pistool voor vliegtuigbetanking ZVF 50 SIC**  
 met geschroefde uitloopbuis

**Pistolet aviation ZVF 50 SIC**  
 avec tube d'écoulement à visser

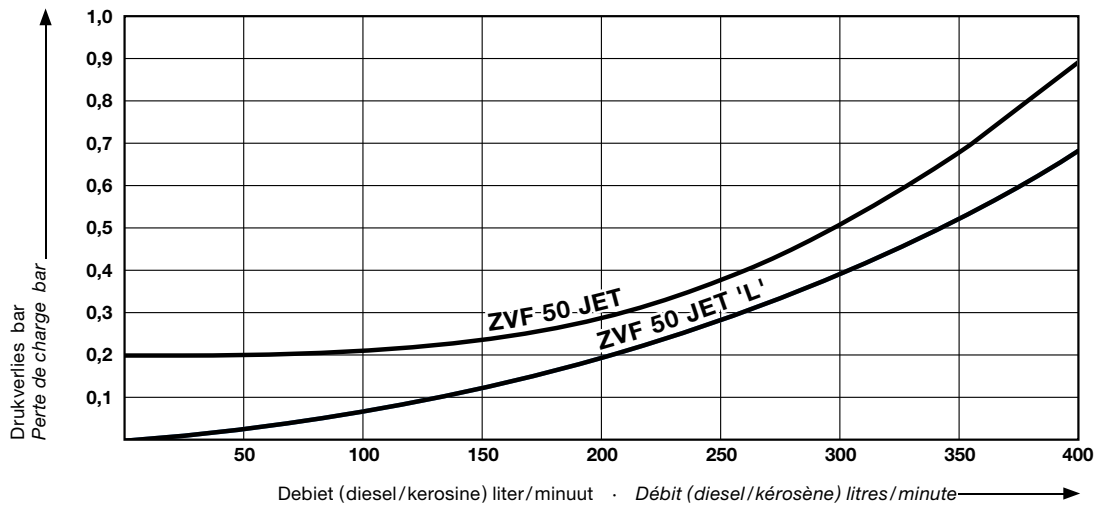
541a

## Debietvergelijking

ZVF 50

## Performances

ZVF 50

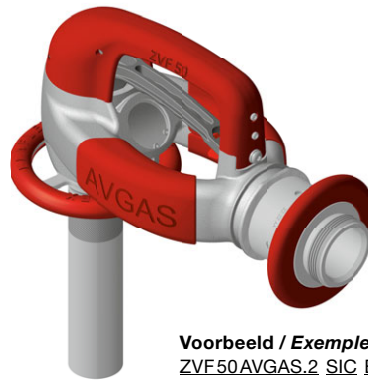


## Artikelcodes

## Références



Voorbeeld / Exemple:  
ZVF50.JET.4.PTL.SG.ER587.JETPTL



Voorbeeld / Exemple:  
ZVF50.AVGAS.2.SIC.ER.495

Uitvoering Corps	Slang-aansluiting Raccord	Aansluiting uitloopbuis Connexion tube d'écoulement	Speciale uitvoering Exécution spéciale	L-Type L-Type	Kijkglas Verre viseur	Uitloopbuis Tube d'écoulement	Stofkapset Bouchon	Aardings-set Câble de masse
ZVF 50 JET	R 1½" AG 1½" BSP male = .1	Schroefdraad Connexion à visser = SIC	Zonder Sans = [-]	Standaard = [-]	Zonder Sans = [-]	DN 32 voor/pour SIC = ER 495	Zonder Sans = [-]	Zonder Sans = [-]
ZVF 50 AVGAS	R 2" AG 2" BSP male = .2	Push-Twist-Lock = PTL	Low Temperature Type (draaikoppeling met LT-dichting) Type Low Temperature (raccord tournant avec joint LT) = LT	L-type voor onderdruk Type L pour aspiration = L	Met Avec = SG	DN 32 voor/pour PTL = ER 495 PTL	GKG 32 = GKG 32	EKG 1200 = EKG 1200
	R 1½" IG 1½" BSP female = .3					DN 38 voor/pour SIC = ER 583	GKG 38 = GKG 38	EKG 2000 = EKG 2000
	R 2" IG 2" BSP female = .4					DN 38 voor/pour PTL = ER 583 PTL	GKG 38-J = GKG 38-J	
	1½" NPT IG 1½" NPT female = .5					JET, OD 67,5 voor/pour SIC = ER 587 JET		
	2" NPT IG 2" NPT female = .7	JET, OD 67,5 voor/pour PTL = ER 587 JET PTL						
		Flexitube L 600 Tube flexible L 600 = SRG 600 ZVF 50						
		Flexitube L 1200 Tube flexible L 1200 = SRG 1200 ZVF 50						
		zonder uitloopbuis sans tube d'écoulement = [-]						

[-] blanco in artikelcode  
blanc dans la référence

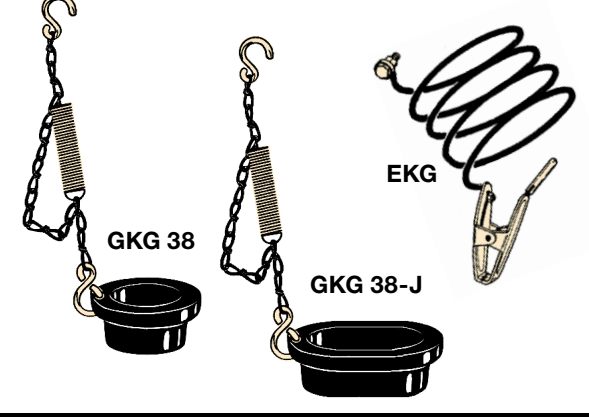
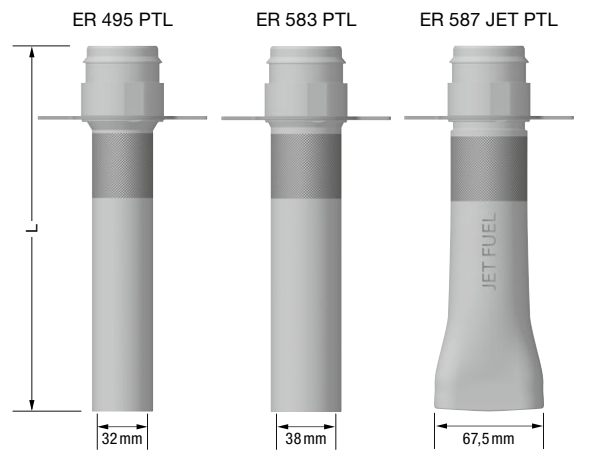
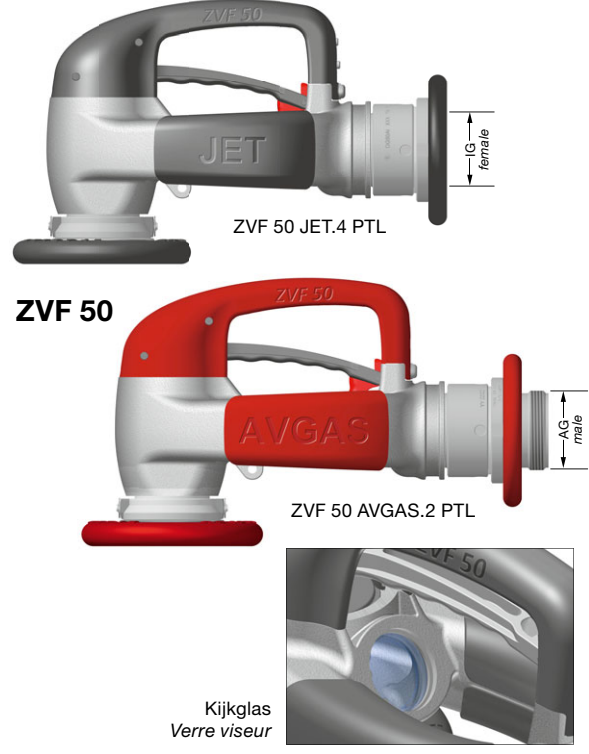
ONDER VOORBEHOUD VAN TECHNISCHE WIJZIGINGEN · COPYRIGHT ELAFLEX · Modifications techniques réservées · Copies et impressions seulement avec notre accord.

GROEP 5 Groupe	GE- WICHT Poids Approx. ≈ kg	UITVOERING MATERIALEN Exécution Matériaux Spécificaties	SLANG- AANSLUITING Raccord G	ARTIKEL- CODE Référence Type
	2,6	Uitvoering met terugslagklep. Aluminium pistoolhuis, inwendige delen roestvrij staal, PEEK en Delrin. Hendel, Lever Assist® (3-traps hendelhelp) en beugel in glasvezelversterkt PA, draaikoppeling in bekleed aluminium, pistoolbescherming in rood of zwart TPU, dichtingen PU / NBR. Volledig vrij van bontmetalen. Met conische zeef 160 my in roestvrij staal/PA.	R 1½" AG 1½" BSP male	ZVF 50 JET.1 PTL ZVF 50 AVGAS.1 PTL
	2,6	Uitvoering met terugslagklep. Aluminium pistoolhuis, inwendige delen roestvrij staal, PEEK en Delrin. Hendel, Lever Assist® (3-traps hendelhelp) en beugel in glasvezelversterkt PA, draaikoppeling in bekleed aluminium, pistoolbescherming in rood of zwart TPU, dichtingen PU / NBR. Volledig vrij van bontmetalen. Met conische zeef 160 my in roestvrij staal/PA.	R 2" AG 2" BSP male	ZVF 50 JET.2 PTL ZVF 50 AVGAS.2 PTL
	2,6	<b>Met Push-Twist-Lock uitloopbuis (PTL).</b> Uitloopbuizen zijn apart te bestellen. Conform de JIG-vereisten.	R 1½" IG 1½" BSP female	ZVF 50 JET.3 PTL ZVF 50 AVGAS.3 PTL
	2,5	Exécution avec clapet de fermeture. Corps en aluminium, pièces internes en acier inoxydable, PEEK et Delrin. Levier, Lever Assist® (aide 3-positions) et garde en polyamide renforcé, raccord tournant en aluminium revêtu, protecteurs en TPU rouge ou noir, joints en polyuréthane et NBR. Complètement exempt de métaux non-ferreux. Avec filtre conique 160 my en acier inoxydable.	R 2" IG 2" BSP female	ZVF 50 JET.4 PTL ZVF 50 AVGAS.4 PTL
	2,6	<b>Avec tube d'écoulement Push-Twist-Lock (PTL).</b> Tubes d'écoulements sont à commander séparément. Conforme les exigences JIG	1½" NPT IG 1½" NPT female	ZVF 50 JET.5 PTL ZVF 50 AVGAS.5 PTL
	2,5	<b>Avec tube d'écoulement Push-Twist-Lock (PTL).</b> Tubes d'écoulements sont à commander séparément. Conforme les exigences JIG	2" NPT IG 2" NPT female	ZVF 50 JET.7 PTL ZVF 50 AVGAS.7 PTL
<b>Bijkomende Artikelcodes · Références Additionnelles</b>				
	-	Draaikoppeling met speciale dichtingen voor koude gebieden tot -40° C. Raccord tournant avec joints adaptés aux régions froides jusqu'à -40° C.	Option	... LT
	-	Zonder terugslagklep voor ontanken en gravitaire toepassingen. Sans clapet de fermeture pour aspiration et applications gravitaires.	Option	... L
	-	Met geïntegreerd kijkglas in het pistoolhuis. Avec verre viseur intégré dans le corps du pistolet.	Option	... SG
	0,36		ID 32 OD 38 v. 250 l / min.	ER 495 PTL
	0,44	Aluminium uitloopbuis, Push-Twist-Lock (PTL) Tube d'écoulement en aluminium, Push-Twist-Lock (PTL)	ID 38 OD 44 v. 400 l / min.	ER 583 PTL
	0,48		JET A1 vlg./selon SAE AS 1852 v. 400 l / min.	ER 587 JET PTL
	0,70	Uitloopbuis voor onderdruk, geschroefde uitvoering (SIC). Electrisch geleidend flexibele buis DN32 in NBR, met zeef 600 my (EK 367). Andere lengten mogelijk. Enkel voor ZVF 50 zonder terugslagklep 'L'.	Lengte long. 600 mm	SRG 32-600 ZVF 50
	1,00	Tube d'écoulement flexible à visser (SIC), pour aspiration, en NBR conducteur, filtre 600 my (EK 367). Autres longueurs sur demande. Uniquement pour ZVF 50-L (sans clapet de fermeture).	Lengte long. 1200 mm	SRG 32-1200 ZVF 50
	0,10		v. p. ER 495 PTL	GKG 32
	0,10	Stofkapsel in NBR met ketting en S-haken. Trekveer in messing. Bouchon en NBR avec chaînette et crochets en S. Ressort en laiton.	v. p. ER 583 PTL	GKG 38
	0,10		v. p. ER 587 JET PTL	GKG 38-J
	0,15	Aardingsset. Zware krokodilklem in gepaste messing met klinknagel. Plastiek-ommantelde, niet-roestende kabel.	Lengte long. 1200 mm	EKG 1200
	0,20	Câble de masse complet avec pince renforcé en laiton matricé. Vis de fixation et câble revêtu plastique.	Lengte long. 2000 mm	EKG 2000



Niet-automatisch betankingspistool voor overwingbetanking met JET- en AVGAS- vliegtuigbrandstoffen tot 400 l/min. Nominale diameter DN 50. Nominale druk PN 10. Temperatuur -25°C tot +55°C, LT-uitvoering tot -40°C. **Met Push-Twist-Lock uitloopbuis.**

Pistolet non-automatique pour avitaillement sur l'aile de carburants AVGAS et JET. Débit jusqu'à 400 l/min. DN 50. Pression service PN 10. Température -25°C jusqu'à +55°C, version LT -40°C. **Tube d'écoulement Push-Twist-Lock.**



2015 NL / FR

Productconfigurator voor betankingspistolen:  
<http://zapventilconfigurator.elaflex.de>

Configurateur produit pour pistolets:  
<http://nozzleconfigurator.elaflex.de>

**Pistool voor vliegtuigbetanking ZVF 50 PTL**  
met Push-Twist-Lock uitloopbuis

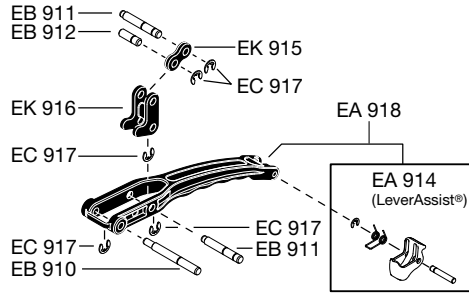
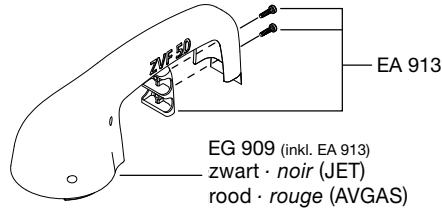
**Pistolet aviation ZVF 50 PTL**  
avec tube d'écoulement Push-Twist-Lock

541c

# Onderdelen ZVF 50 · Pièces détachées ZVF 50

- 1) Pistoolhuis niet als onderdeel leverbaar
- 2) Optie voor EG 944:  
Kijkglas met washer
- 3) 'L'-type (onderdruk versie)  
zonder EK 413 en EF 411

- 1) Le corps n'est pas livrable en pièce détachée
- 2) En option pour EG 944:  
Verre viseur avec bague conique
- 3) Type 'L' (pour aspiration)  
sans EK 413 et EF 411

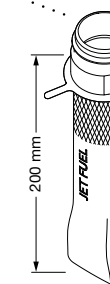
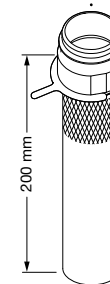
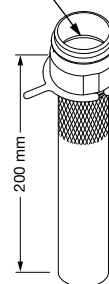
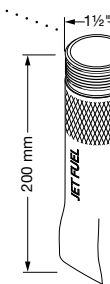
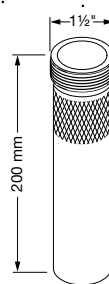
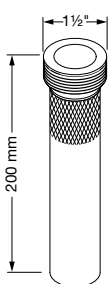
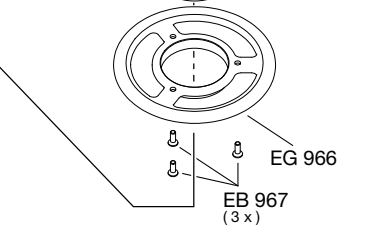
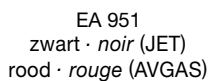
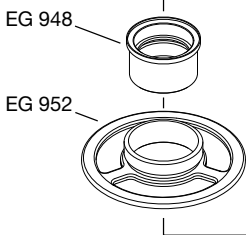
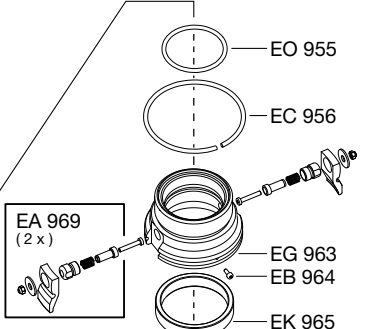
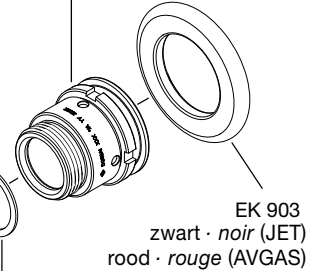
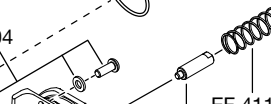
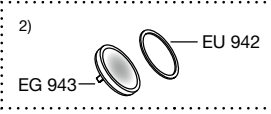
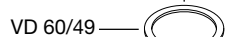
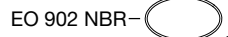
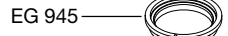
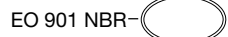
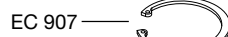
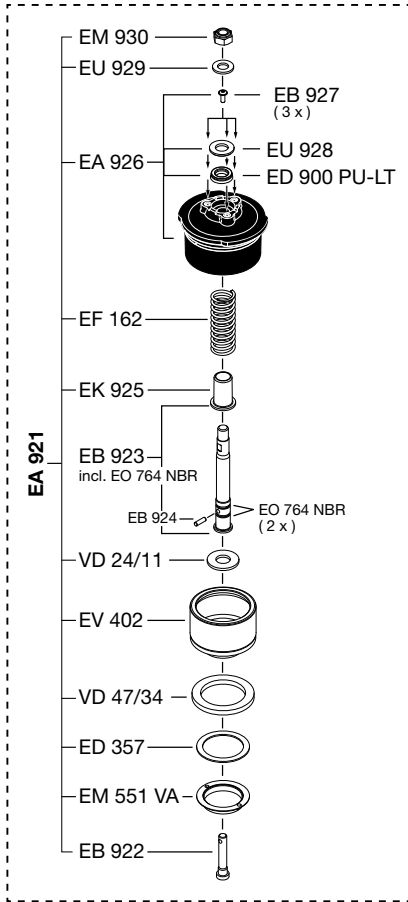


## Draaikoppelingen · Raccords tournants

DG 50.1 AF AI	(R 1½" AG) (1½" BSP male)
DG 50.2 AF AI	(R 2" AG) (2" BSP male)
DG 50.3 AF AI	(R 1½" IG) (1½" BSP female)
DG 50.4 AF AI	(R 2" IG) (2" BSP female)
DG 50.5 AF AI	(1½" NPT IG) (1½" NPT female)
DG 50.7 AF AI	(2" NPT IG) (2" NPT female)

LT- (Low Temperature) versie tot -40° C beschikbaar.  
Voorbeeld: DG 50.2 AF AI LT

Version LT (Low Temperature) pour températures jusqu'à -40° C disponible.  
Exemple: DG 50.2 AF AI LT



Geschroefd / A visser 'SIC'

Push-Twist-Lock 'PTL'