

ONDER VOORBEHOUD VAN TECHNISCHE WIJZIGINGEN · COPYRIGHT ELAFLEX · MODIFICATIONS TECHNIQUES RÉSERVÉES · COPIÉS ET IMPRESSIONS SEULEMENT AVEC NOTRE ACCORD.

GROEP 5 Groupe	UITVOERING MATERIALEN · GEWICHT <i>Exécution Matériaux · Poids</i> Specificaties	BEUGEL <i>Garde</i> No.	SLANG- AANSLUITING <i>Raccord</i> G	ARTIKEL- CODE <i>Référence</i> Type
-----------------------------	---	-------------------------------	--	--



STANDAARD UITVOERING:
Venturigestuurde automatische afslag. Kogel/kip veiligheidsafslag. Terugschlagklep voor continu gebruik. 3-traps hendelvergrendeling met verwijderbare vergrendelingspin EB 280. Draaiende kogelgelagerde slangaansluiting DN 32. Pistoolkap in zacht PVC. Pistoolhuis, uitloopbuis en beugel in aluminium. Inwendige delen en draaikoppeling in rood koper en messing. Stalen delen verzinkt en gechromieerd. Ventielkegel in Delrin. Dichtingen NBR/PU. Gewicht ≈ 2,5 kg

Conform EN 13012 en ATEX-categorie EX II 1G, alle Europese ijkvoorschriften. TÜV-Keur P-TÜ7-00512

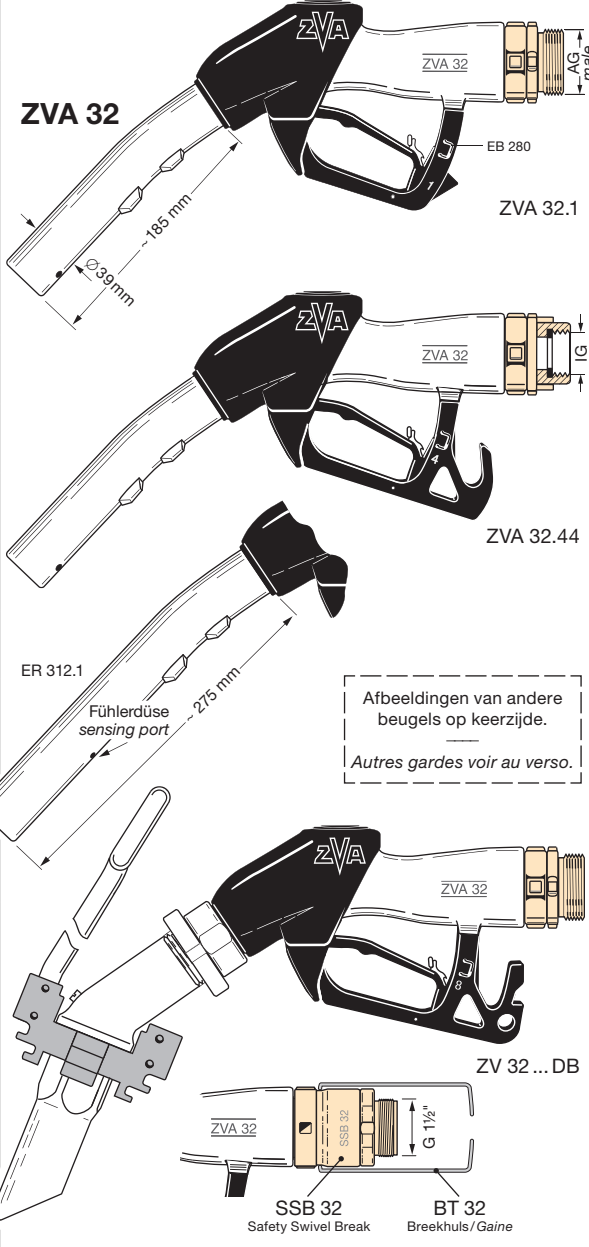
EXECUTION STANDARD:
Pistolet à arrêt automatique par venturi avec clapet d'arrêt de sécurité, clapet de fermeture pour fonctionnement 'flexible plein'. Blocage de levier à 3 positions - neutralisé après extraction de la goupille EB 280. Raccord tournant à billes DN 32. Capote de protection en PVC souple. Corps, tube et garde en aluminium, pièces internes et raccord tournant en bronze et laiton. Pièces acier, zinguées et bichromatées. Clapet en Delrin. Joints NBR / PU. Poids ≈ 2,5 kg

Selon EN 13012. ATEX catégorie EX II 1G et à toutes les certifications européennes tel que : TÜV : P-TÜ7-00512

1	R 1½" AG 1½" BSP male	ZVA 32.1
	R 1¼" IG 1¼" BSP female	ZVA 32.14RM
2	R 1½" AG 1½" BSP male	ZVA 32.2
	R 1¼" IG 1¼" BSP female	ZVA 32.24RM
3	R 1½" AG 1½" BSP male	ZVA 32.3
	R 1½" AG 1½" BSP male met blokmagneet ZVA 32.3M avec aimant bloc	ZVA 32.3M
	R 1¼" IG 1¼" BSP female	ZVA 32.34RM
4	R 1½" AG 1½" BSP male	ZVA 32.4
	R 1½" AG 1½" BSP male met blokmagneet ZVA 32.4M avec aimant bloc	ZVA 32.4M
	R 1¼" IG 1¼" BSP female	ZVA 32.44RM
6	R 1½" AG 1½" BSP male	ZVA 32.6
	R 1¼" IG 1¼" BSP female	ZVA 32.64RM
6B	R 1½" AG 1½" BSP male	ZVA 32.6 B
	R 1¼" IG 1¼" BSP female	ZVA 32.6 B 4RM

Automatisch hoogdebiet betankingspistool DN 32 voor een debiet tot 200 l/min. en een werkdruk van 1,5 tot 6 bar. Voor benzine, diesel, stookolie, petroleum, Avgas en Jet-A1. **Niet** geschikt voor dikvloeiende oliën, water en solventen.

Pistolet automatique à grand débit DN 32, jusqu'à 200 l/min, pression d'utilisation de 0,5 à 6 bar. Pour essence, gazole, fuel, pétrole, Avgas et Jet-A1. Ne convient pas pour les huiles à haute viscosité ni pour l'eau ou des solvants.



Afbeeldingen van andere beugels op keerzijde.
Autres gardes voir au verso.

ZVA 32 met verlengde uitloopbuis ER 312.1 voor betanking van helicopters, diesellocomotieven, kettingvoertuigen en bussen. Voorkomt schuimvorming voor een optimale betanking.
ZVA 32 avec tube long ER 312.1 pour un plein aisé de hélicoptères, locomotives, engins chenillés, et bus. On évite les mousses ce qui permet un plein plus complet.

ZVA 32 speciale uitvoering voor koude gebieden, met membraan-set EA 151 TD, EO 271 LT en ED 237 U-LT in polyurethaan.
ZVA 32 exécution spéciale région froide, avec ensemble membrane EA 151 TD, EO 271 LT et ED 237 U-LT en polyuréthane.

ZV 32 (ZVA 32 **zonder** automatische afslag) speciale uitvoering met draaiende Renk koppeling voor locomotiefbetanking.
ZV 32 (ZVA 32 **sans** arrêt automatique) exécution spéciale avec raccord Renk pour le ravitaillement des locomotives.

ZV 32 DB, uitvoering zoals boven, bijkomend met breekkoppeling SSB 32 en BT 32 breekhulst.
ZV 32 DB, exécution comme ci-dessus, avec raccord cassant SSB 32 et gaine BT 32.

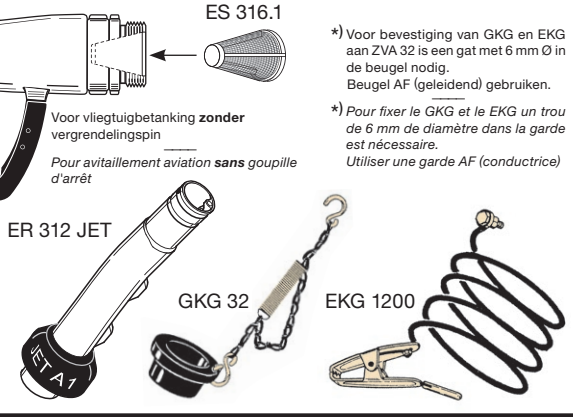
Fijne zeef 160 my in nylon voor vliegtuigbrandstof, Jet-A1 (dient voor vliegtuigbetanking extra besteld te worden).
Filtre 100 my en polyamide pour essence, essence aviation et Jet-A1 (à commander avec le pistolet aviation).

Stofkapset in NBR met ketting, S-haken en trekveer in messing, passend voor uitloopbuis ZVA 32 (39 Ø).
Bouchon : NBR/laiton avec chaînette, crochets S et ressort en laiton pour tube ZVA 32 (39 mm diam. ext.).

Aardingssset. Zware messing krokodilklem met klinknagel, kabel niet-roestend, plastic ommanteld, lengte 1200 mm.
Câble de masse : pince crocodile en laiton, câble revêtu plastique, longueur 1200 mm lg.

Uitloopbuis met Jet-A1 adaptor.
Tube d'écoulement avec détrompeur Jet-A1.

Speciale uitvoering / Toebehoren · Exécutions spéciales / Accessoires

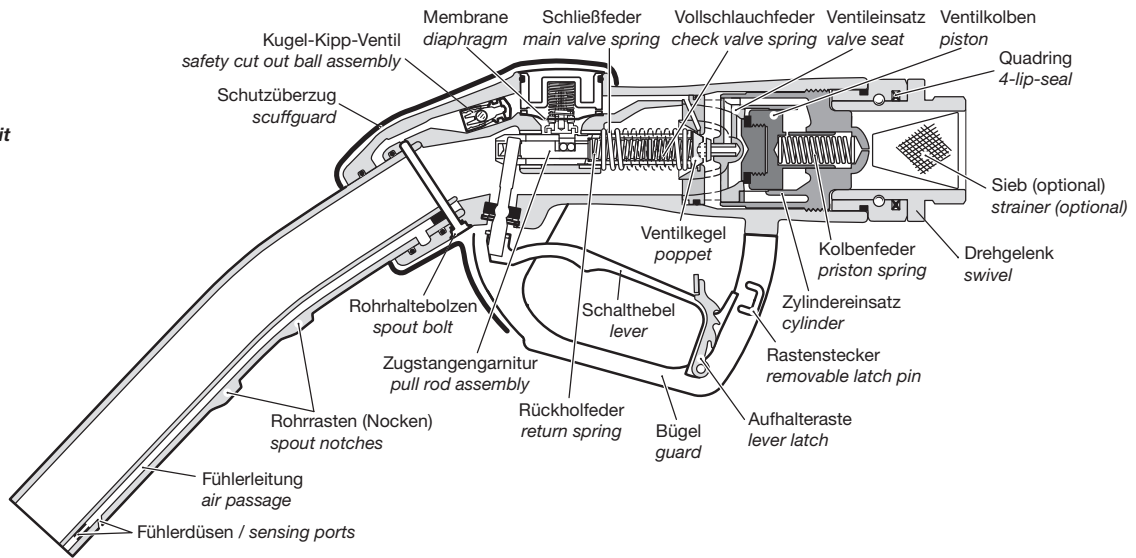


*) Voor bevestiging van GKG en EKG aan ZVA 32 is een gat met 6 mm Ø in de beugel nodig. Beugel AF (geleidend) gebruiken.
*) Pour fixer le GKG et le EKG un trou de 6 mm de diamètre dans la garde est nécessaire. Utiliser une garde AF (conductrice)

ZVA 32

Drukverliestabel
zie pag. 526

Performance / Débit
voir page 526



Onderdelen ZVA 32

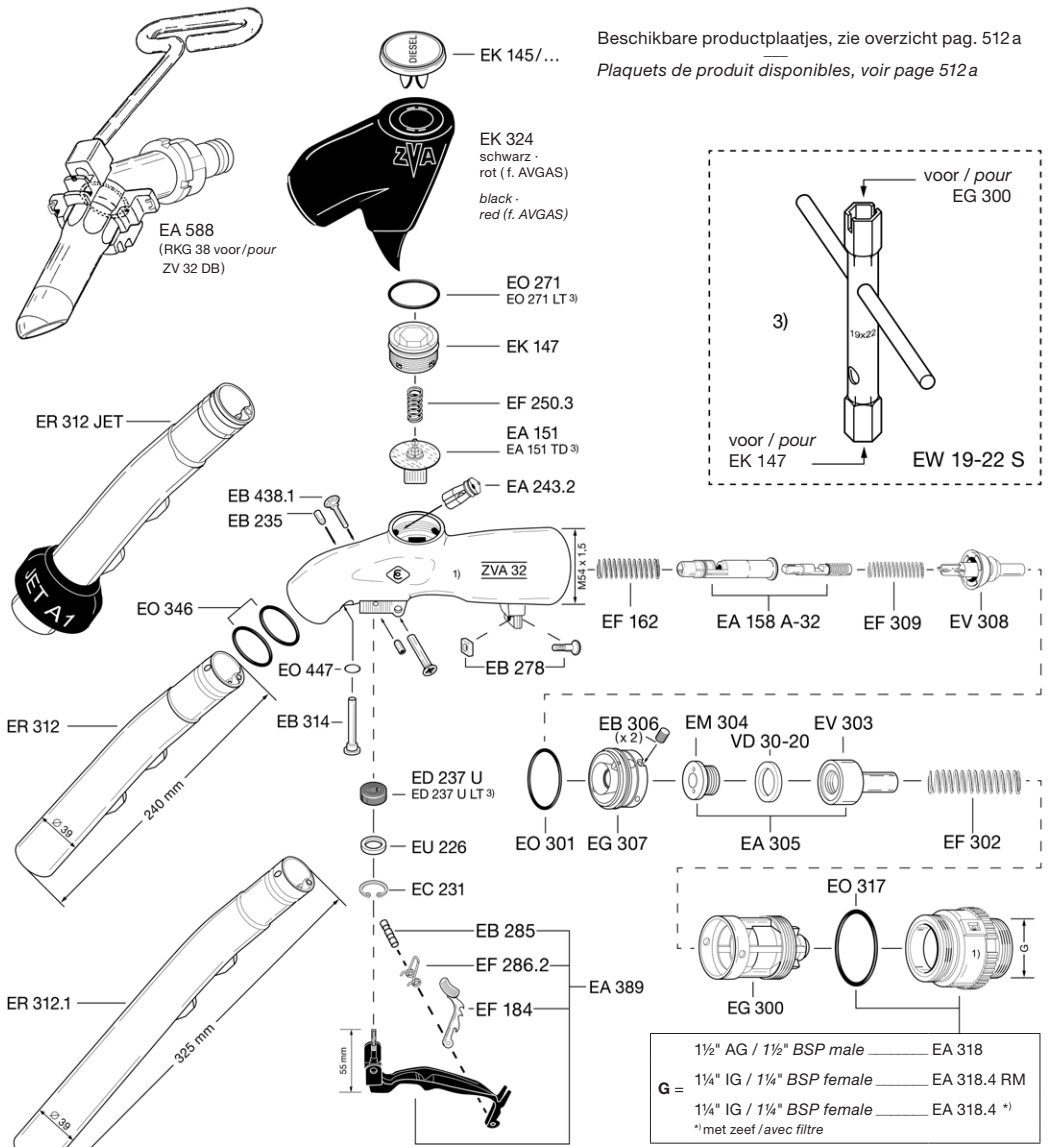
- 1) Het pistool- en swivelhuis worden **niet** als onderdeel geleverd.
- 2) Voor vliegtuigbetanking: speciale types EG 281.1 AF en EG 281.4 AF (geleidend, met gat voor EKG/GKG).
- 3) Voor LT-uitvoering. Bijkomende info, zie Onderdelenprijslijst, pag. 24 en Info 4.14D.
- 4) Gereedschappen, zie ELAFLEX Onderdelenprijslijst.

Chemische bestendigheid en toepassingen, zie bestendigheidlijst pag. 524.

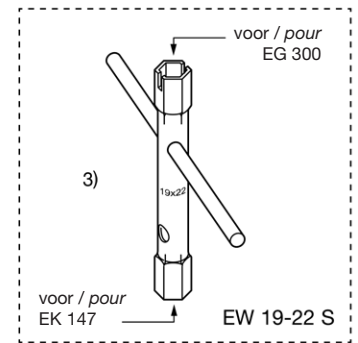
Pièces détachées ZVA 32

- 1) Corps et raccord tournant **ne sont pas fournis** en pièces détachées.
- 2) Pour avitaillement avion: garde EG 281.1 AF et EG 281.4 AF (conducteur, avec trou pour EKG/GKG).
- 3) Pour exécution LT, information additionnelle, voir page 24 et Info 4.14E.
- 4) Autres outils de montage, voir tarif pièces détachées.

Résistance chimique et applications chimiques, voir liste de résistance page 524.



Beschikbare productplaatjes, zie overzicht pag. 512 a
Plaquets de produit disponibles, voir page 512 a



1/2" AG / 1/2" BSP male	EA 318
G = 1/4" IG / 1/4" BSP female	EA 318.4 RM
1/4" IG / 1/4" BSP female	EA 318.4 *)

*) met zeef / avec filtre

