

ONDER VOORBEHOUD VAN TECHNISCHE WIJZIGINGEN - COPYRIGHT ELAFLEX - Modifications techniques réservées - Copies et impressions seulement avec notre accord.

GROEP <b>3</b> Groupe	GE- WICHT	MATERIALEN	FLENSAFMETINGEN ≈ mm						ARTIKEL- CODE
	Poids Approx. ≈ kg	Matériaux	Dimensions Bride						Référence
			d	D	Ø k	Ø l	b	DN	Type



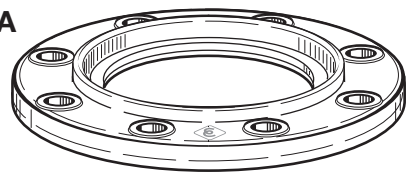
	0,54	Geperst aluminium Al Mg 3 of Al MG 2 Mn 0,8  Aluminium matricé Al Mg 3 ou Al MG 2 Mn 0,8	59,0	154	130	8 x 11	12	50	TFA 50 Al
	0,40		77,0	154	130	8 x 11	12	65	TFA 65 Al
	0,50		91,0	154	130	8 x 11	12	80	TFA 80 Al
	0,63		111,0	174	150	8 x 14	16	100	TFA 100 Al
	0,97		135,0	204	176	8 x 14	17	125	TFA 125 Al
	1,50		161,0	240	210	12 x 14	20	150	TFA 150 Al

Tankwagen lasflens volgens DIN 28460 met buisaanslag voor versteviging en vergroting van het dichtvlak, met markering. Werkdruk PN10 tot 110°C, PN6 tot 220°C (bv. bitumen).

Bride à souder selon DIN 28460 pour camions-citerne avec talon et marquage. Pression de service PN 10 jusqu'à 110°C, PN6 jusqu'à 220°C (p.e. pour bitumes).

**Type TFA**

met buisaanslag  
avec talon

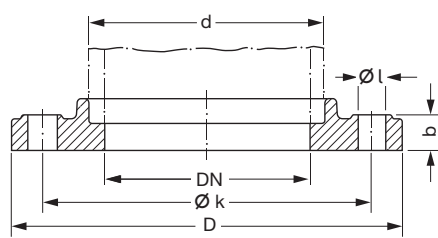
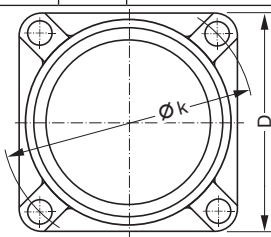


	Al Mg 3	108,0	130	150	4 x 14	19	100	TQFA 100
	Al Mg 3	108,0	130	150	4 x 14	19	100	TQFA 100 mit Nut/O-Ring

**Type TQFA**

Ruimtebesparende vierkantsflens DN 100 met vier boutgaten. Met buisaanslag zoals het type TFA. Werkdruk tot PN6 tot 110°C. Uitvoering met groef en o-ring.

Bride carrée gaine de place DN 100 avec 4 trous. Avec talon comme le type TFA. Pression de service jusqu'à PN6 et 110°C. Exécution avec cannelure et joint torique.



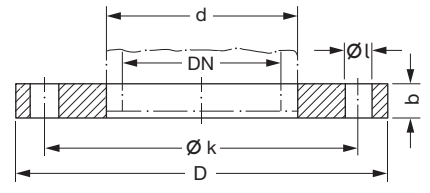
	1,29	Staal St 37 Acier St 37	57,5	154	130	8 x 11	11	50	TF 50 St
	1,32		76,6	154	130	8 x 11	13	65	TF 65 St
	1,16		89,4	154	130	8 x 11	13	80	TF 80 St
	1,36		108,5	174	150	8 x 14	13	100	TF 100 St
	1,84		133,5	204	176	8 x 14	15	125	TF 125 St
	2,74		159,5	240	210	12 x 14	15	150	TF 150 St

Tankwagen lasflens volgens DIN 28461 zonder buisaanslag, met markering. Werkdruk PN10 tot 110°C, PN6 tot 220°C (bv. bitumen).

Bride à souder selon DIN 28461 pour camions citerne, sans talon, avec marquage. Pression de service PN10 jusqu'à 110°C, PN6 jusqu'à 220°C (p.e. pour bitumes).

**Type TF**

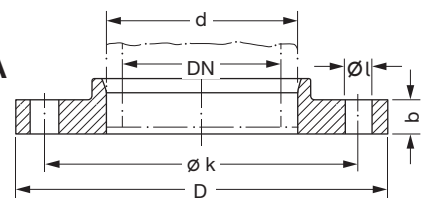
zonder buisaanslag  
sans talon



	1,16	Roestvrij staal 1.4571	89,4	154	130	8 x 11	13	80	TF 80 SS
	1,41	Acier inoxydable 1.4571	108,5	174	150	8 x 14	13	100	TF 100 SS
	1,36	Staal St 37 Acier St 37	57,5	154	130	8 x 11	11	50	TFA 50 St
	1,41		76,6	154	130	8 x 11	13	65	TFA 65 St
	1,29		89,4	154	130	8 x 11	13	80	TFA 80 St
	1,51		108,5	174	150	8 x 14	13	100	TFA 100 St

**Type TFA**

met buisaanslag  
avec talon

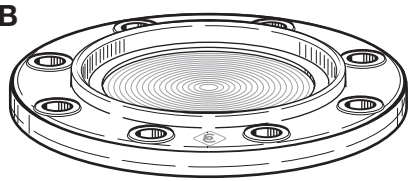


	1,77	Staal St 37 Acier St 37	154	130	130	8 x 11	13	80	TFB 80 St
	2,20		174	150	150	8 x 14	13	100	TFB 100 St
	3,12		204	176	176	8 x 14	15	125	(TFB 125 St)
	5,31		240	210	210	12 x 14	15	150	(TFB 150 St)

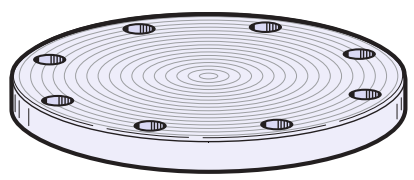
Tankwagen blindflens met afmetingen vlg. DIN 28459. Werkdruk PN 10 tot 110°C, PN6 tot 220°C (bv. bitumen).

Bride pleine selon DIN 28459 pour camions-citerne. Pression de service PN 10 jusqu'à 110°C, PN6 jusqu'à 220°C.

**Type TFB**



	0,52	Aluminium Al Mg 3 of Al Mg 2 Mn 0,8	154	130	130	8 x 11	13	80	TFB 80 Al
	0,77		174	150	150	8 x 14	16	100	TFB 100 Al
	1,09	Aluminium Al Mg 3 ou Al Mg 2 Mn 0,8	204	176	176	8 x 14	18	125	(TFB 125 Al)
	1,62		240	210	210	12 x 14	21	150	(TFB 150 Al)
	1,76	Roestvrij staal 1.4571	154	130	130	8 x 11	13	80	TFB 80 SS
	2,19	Acier inoxydable 1.4571	174	150	150	8 x 14	13	100	TFB 100 SS

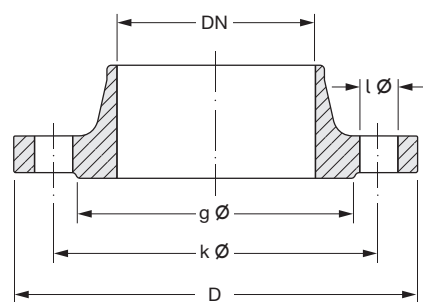
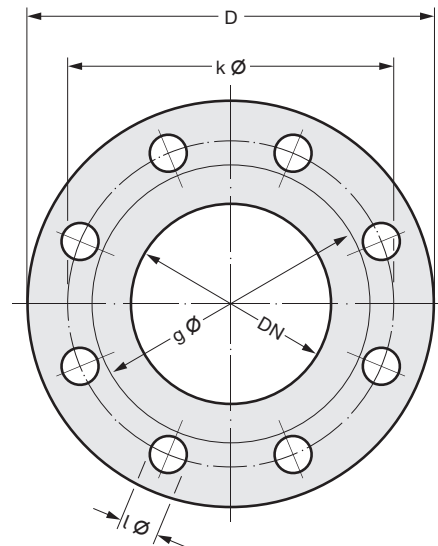


## Meest voorkomende flensafmetingen · Dimensions des brides usuelles

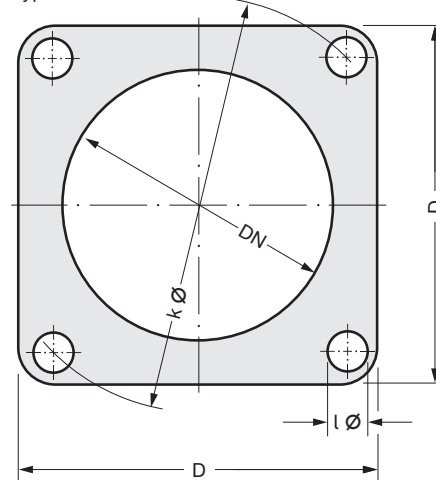
NOM. DIAM. <i>Diamètre Nominal</i> DN mm (in.)	Ø UITW. <i>Diamètre Extérieur</i> D		DICHTVLAK <i>Surface d'étanchéité</i> g Ø		STEEKCIRKEL <i>Cercle de perçage</i> k Ø		BOUTGATEN <i>Trous</i> Aantal No. l Ø			FLENSNORM <i>Standard de bride</i> NOM. DRUK <i>Pression Nominal</i>
	mm	in.	mm	in.	mm	in.	No.	mm	in.	
<b>15</b> (½")	95		45		65		4	14		DIN PN 10/16
	95		45		65		4	14		DIN PN 25
	88,9	3½"	34,9	1⅜"	60,3	2⅝"	4	15,9	5/8"	ASA 150
	95,3	3¾"	34,9	1⅜"	66,7	2⅝"	4	15,9	5/8"	ASA 300
<b>20</b> (¾")	105		58		75		4	14		DIN PN 10/16
	105		58		75		4	14		DIN PN 25
	98,4	3⅞"	42,9	1⅞"	69,9	2⅞"	4	15,9	5/8"	ASA 150
	117,5	4⅝"	42,9	1⅞"	82,5	3¼"	4	19	¾"	ASA 300
<b>25</b> (1")	115		68		85		4	14		DIN PN 10/16
	115		68		85		4	14		DIN PN 25
	108	4¼"	50,8	2"	79,4	3⅜"	4	15,9	5/8"	ASA 150
	123,8	4⅞"	50,8	2"	88,9	3½"	4	19	¾"	ASA 300
<b>32</b> (1¼")	140		78		100		4	18		DIN PN 10/16
	140		78		100		4	18		DIN PN 25
	117,5	4⅝"	63,5	2½"	88,9	3½"	4	15,9	5/8"	ASA 150
	133,4	5¼"	63,5	2½"	98,4	3⅞"	4	19	¾"	ASA 300
<b>40</b> (1½")	150		88		110		4	18		DIN PN 10/16
	150		88		110		4	18		DIN PN 25
	127	5"	73	2⅞"	98,4	3⅞"	4	15,9	5/8"	ASA 150
	155,6	6⅞"	73	2⅞"	114,3	4½"	4	22,2	7/8"	ASA 300
<b>50</b> (2")	140		90		110		4	14		DIN PN 6
	165		102		125		4	18		DIN PN 10/16
	165		102		125		4	18		DIN PN 25
	152,4	6"	92,1	3⅝"	120,7	4⅞"	4	19	¾"	ASA 150
	165,1	6½"	92,1	3⅝"	127	5"	8	19	¾"	ASA 300
<b>65</b> (2½")	160		110		130		4	14		DIN PN 6
	185		122		145		8 (4)*	18		DIN PN 10/16
	185		122		145		8	18		DIN PN 25
	177,8	7"	104,8	4⅞"	139,7	5½"	4	19	¾"	ASA 150
	190,5	7½"	104,8	4⅞"	149,2	5⅝"	8	22,2	7/8"	ASA 300
<b>80</b> (3")	154				130		8	11		TW 1 DIN 28459
	190		128		150		4	18		DIN PN 6
	200		138		160		8	18		DIN PN 10/16
	200		138		160		8	18		DIN PN 25
	190,5	7½"	127	5"	152,4	6"	4	19	¾"	ASA 150
	209,6	8¼"	127	5"	168,3	6⅝"	8	22,2	7/8"	ASA 300
<b>100</b> (4")	130				150		4	14		TW 3 Quadrat
	174				150		8	14		TW 3 DIN 28459
	210		148		170		4	18		DIN PN 6
	220		158		180		8	18		DIN PN 10/16
	235		162		190		8	22		DIN PN 25
	228,6	9"	157,2	6⅜"	190,5	7½"	8	19	¾"	ASA 150
	254	10"	157,2	6⅜"	200	7⅞"	8	22,2	7/8"	ASA 300
<b>125</b> (5")	204				176		8	14		TW 5 DIN 28459
	240		178		200		8	18		DIN PN 6
	250		188		210		8	18		DIN PN 10/16
	270		188		220		8	26		DIN PN 25
	254	10"	185,7	7⅝"	215,9	8½"	8	22,2	7/8"	ASA 150
	279,4	11"	185,7	7⅝"	235	9¼"	8	22,2	7/8"	ASA 300
<b>150</b> (6")	240				210		12	14		TW 7 DIN 28459
	265		202		225		8	18		DIN PN 6
	285		212		240		8	22		DIN PN 10/16
	300		218		250		8	26		DIN PN 25
	279,4	11"	215,9	8½"	241,3	9½"	8	22,2	7/8"	ASA 150
	317,5	12½"	215,9	8½"	269,9	10⅝"	12	22,2	7/8"	ASA 300
<b>200</b> (8")	320		258		280		8	18		DIN PN 6
	340		268		295		8	22		DIN PN 10
	340		268		295		12	22		DIN PN 16
	360		278		310		12	26		DIN PN 25
	342,9	13½"	269,9	10⅝"	298,5	11¾"	8	22,2	7/8"	ASA 150
	381	15"	269,9	10⅝"	330,2	13"	12	25,4	1"	ASA 300

Deze tabel geeft de flensafmetingen volgens de gebruikelijke flensnormen en is eveneens geldig voor de flenzen van ELAFLEX compensatoren en slangflenzen.

Ce tableau contient les cotes usuelles des brides selon les normes usuelles. Il convient également pour les brides des compensateurs ELAFLEX et les raccords à brides.



Type TQFA 100



Volgens DIN EN 1092-1 standaard met 8 gaten, met 4 gaten op aanvraag.

Selon la norme DIN EN 1092-1 standard avec 8 trous, 4 trous sur demande.