

ONDER VOORBEHOUD VAN TECHNISCHE WIJZIGINGEN · COPYRIGHT ELAFLEX · Modifications techniques réservées · Copies et impressions seulement avec notre accord.

GROEP 2 Groupe	GE- WICHT <i>Poids Approx.</i>	SLANG- AFMETINGEN <i>Diamètre Nominal</i>		FLENS NOM. DIAM. <i>Bride Diam. Nominal</i>	FLENSNORM NOM. DRUK <i>Norme de Bride Pression Nominale</i>	FLENS VORM <i>Bride Forme</i>	ARTIKEL- CODE <i>Référence</i>
	≈ kg	ID mm	OD mm	mm/in.	bar *)	Vorm	Type
2,1 1,8	25	36-38	DN 25	DIN PN 40 (PN 10, 16, 25, 40)	S	SFX 25.40	
					F	FFX 25.40	
2,9 2,5	32	43-45	DN 32	DIN PN 40 (PN 10, 16, 25, 40)	S	SFX 32.40	
					F	FFX 32.40	
2,9 2,8	38	50-52	DN 40	DIN PN 40 (PN 10, 16, 25, 40)	S	SFX 38.40	
					F	FFX 38.40	
2,8 2,4	40	53-55	DN 40	DIN PN 40 (PN 10, 16, 25, 40)	S	SFX 40.40	
					F	FFX 40.40	
3,4 3,1	50	63-67	DN 50	DIN PN 16 (PN 10, 16)	S	SFX 50.16	
					F	FFX 50.16	
4,0 3,4	50	63-67	DN 50	DIN PN 40 (PN 25, 40)	S	SFX 50.40	
					F	FFX 50.40	
4,3 3,8	63	78-81	DN 65	DIN PN 16 (PN 10, 16)	S	SFX 63.16	
					F	FFX 63.16	
4,6 4,1	63	78-81	DN 65	DIN PN 40 (PN 25, 40)	S	SFX 63.40	
					F	FFX 63.40	
5,4 4,6	75	89-92	DN 80	DIN PN 16 (PN 10, 16)	S	SFX 75.16	
					F	FFX 75.16	
6,0 4,8	75	89-92	DN 80	DIN PN 40 (PN 25, 40)	S	SFX 75.40	
					F	FFX 75.40	
7,1 6,5	100	115-118	DN 100	DIN PN 16 (PN 10, 16)	S	SFX 100.16	
					F	FFX 100.16	
8,0 6,6	100	115-118	DN 100	DIN PN 40 (PN 25, 40)	S	SFX 100.40	
					F	FFX 100.40	
0,9 0,8	50	63-67	DN 50	TW 1-10 bar DIN 28459	S	SFX 50 TW	
					F	(FFX 50 TW)	
1,1 1,0	63	78-81	DN 65	TW 1-10 bar DIN 28459	S	SFX 63 TW	
					F	(FFX 63 TW)	
1,3 1,2	75	89-92	DN 80	TW 1-10 bar DIN 28459	S	SFX 75 TW	
					F	(FFX 75 TW)	
1,7 1,6	100	115-118	DN 100	TW 3-10 bar DIN 28459	S	SFX 100 TW	
					F	(FFX 100 TW)	
1,0 0,9	50	63-67	DN 50	TW 1-10 bar DIN 28459	S	SFC 50 TW	
					F	(FFC 50 TW)	
1,2 1,1	63	78-82	DN 65	TW 1-10 bar DIN 28459	S	SFC 63 TW	
					F	(FFC 63 TW)	
1,4 1,3	75	94-97	DN 80	TW 1-10 bar DIN 28459	S	SFC 75 TW	
					F	(FFC 75 TW)	
2,2 2,0	100	114-119	DN 100	TW 3-10 bar DIN 28459	S	SFC 100 TW	
					F	(FFC 100 TW)	
0,9				TTMA-10 bar	F	FFC 100-4" TTMA	
6,0 5,7	125	143-147	DN 125	TW 5-10 bar DIN 28459	S	SFC 125 TW	
					F	(FFC 125 TW)	
8,5 8,1	150	167-173	DN 150	TW 7-10 bar DIN 28459	S	SFC 150 TW	
					F	(FFC 150 TW)	

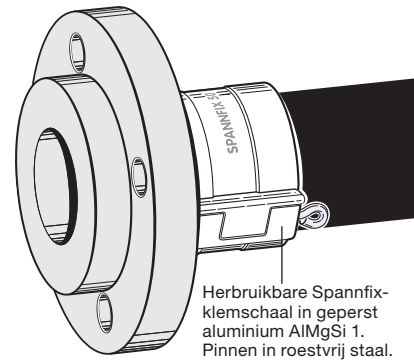


Verzinkt en gechromeerde stalen flens volgens DIN EN 14420-4 met SPANNFIX-klemschalen in aluminium. Flenzen volgens EN 1092-1. Toepassingen, materialen en werkdruk, zie pag. 271.

Raccord à bride selon DIN EN 14420-4 en acier zingué et bi-chromaté avec demi coquilles SPANNFIX en aluminium. Brides selon EN 1092-1. Applications, matériaux et pression de service, voir page 271.

Losdraaiende flens, en slangpilaar in staal Zn Cr.

**Vorm S**  
Bride tournante et embout en acier Zn Cr.

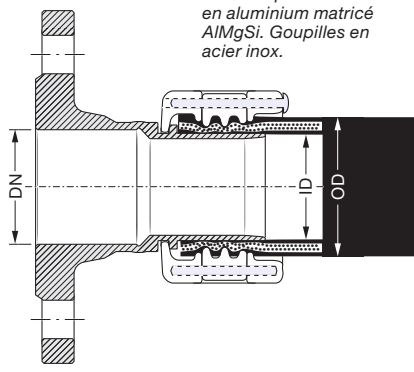


Herbruikbare Spannflekschalen in geperst aluminium AIMgSi 1. Pinnen in roestvrij staal.

Demi coquille réutilisable en aluminium matricé AIMgSi. Goupilles en acier inox.

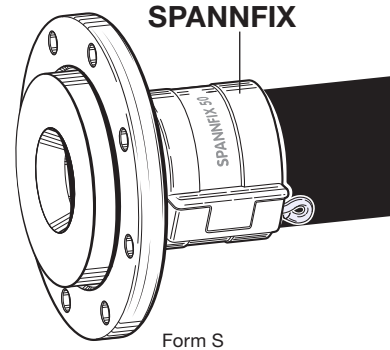
Vaste flens met slangpilaar in staal Zn Cr.

**Vorm F**  
Bride fixe avec embout en acier Zn Cr



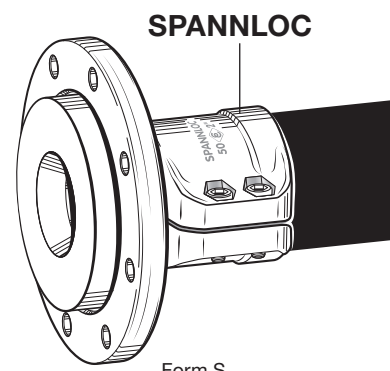
TW-flens, slangpilaar en Spannfleks in aluminium. Werkdruk PN10

Bride 'TW', embout et Spannfleks en aluminium. Pression nominale 10 bar



TW-flens, slangpilaar en Spannluc in aluminium. Werkdruk PN10

Bride 'TW', embout et Spannluc en aluminium. Pression nominale 10 bar



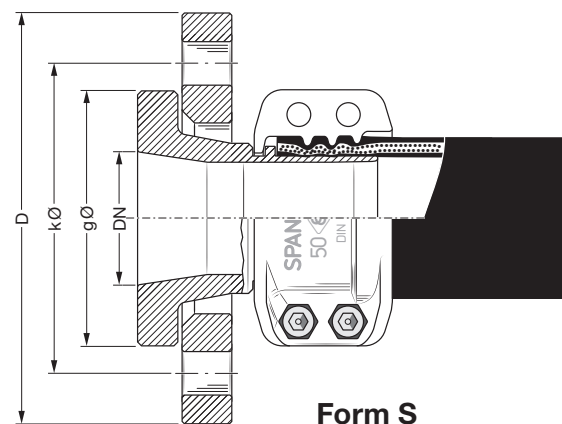
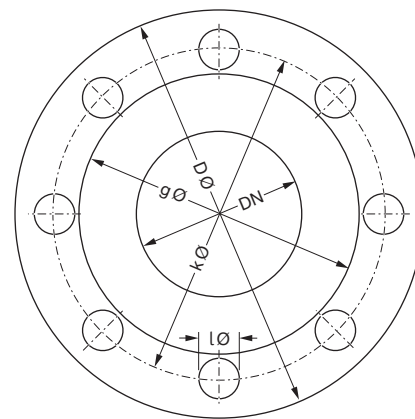
\*) Flensafmetingen, zie pag. 278 · Dimensions des brides page 278

## Meest voorkomende flensafmetingen · Dimensions des brides

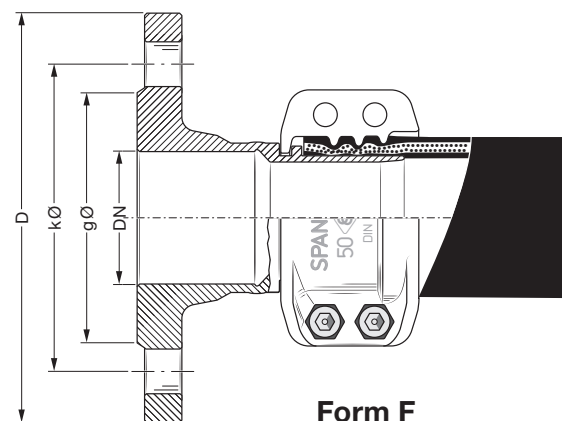
NOM. DIAM <i>Diamètre Nominal</i>	UITW.-Ø <i>Diamètre extérieure</i>		DICHTVLAK <i>Etanchéité</i>		LOCHKREIS <i>Cercle de perçage</i>		BOUTGATEN <i>Trous</i>			FLENSNORM <i>Standard de bride</i>
	D Ø		g Ø		k Ø		Aantal <i>N°</i>	l Ø		NOMINALE DRUK <i>Pression Nominale</i>
	mm	in.	mm	in.	mm	in.		mm	in.	
15 (½")	95		45		65		4	14		DIN PN 40
	88,9	3½"	34,9	1⅞"	60,3	2⅜"	4	15,9	⅝"	ASA 150
	95,3	3¾"	34,9	1⅞"	66,7	2⅜"	4	15,9	⅝"	ASA 300
20 (¾")	105		58		75		4	14		DIN PN 40
	98,4	3⅞"	42,9	1⅞"	69,9	2⅜"	4	15,9	⅝"	ASA 150
	117,5	4⅝"	42,9	1⅞"	82,5	3¼"	4	19	¾"	ASA 300
25 (1")	115		68		85		4	14		DIN PN 40
	108	4¼"	50,8	2"	79,4	3⅞"	4	15,9	⅝"	ASA 150
	123,8	4⅞"	50,8	2"	88,9	3½"	4	19	¾"	ASA 300
32 (1¼")	140		78		100		4	18		DIN PN 40
	117,5	4⅝"	63,5	2½"	88,9	3½"	4	15,9	⅝"	ASA 150
	133,4	5¼"	63,5	2½"	98,4	3⅞"	4	19	¾"	ASA 300
40 (1½")	150		88		110		4	18		DIN PN 40
	127	5"	73	2⅞"	98,4	3⅞"	4	15,9	⅝"	ASA 150
	155,6	6⅞"	73	2⅞"	114,3	4½"	4	22,2	⅞"	ASA 300
50 (2")	140		90		110		4	14		DIN PN 6 (enkel/seul/ Vorm F)
	165		102		125		4	18		DIN PN 16
	165		102		125		4	18		DIN PN 40
	152,4	6"	92,1	3⅝"	120,7	4¾"	4	19	¾"	ASA 150
	165,1	6½"	92,1	3⅝"	127	5"	8	19	¾"	ASA 300
65 (2½")	160		110		130		4	14		DIN PN 6 (enkel/seul/ Vorm F)
	185		122		145		8 (4)*	18		DIN PN 16
	185		122		145		8	18		DIN PN 40
	177,8	7"	104,8	4⅞"	139,7	5½"	4	19	¾"	ASA 150
	190,5	7½"	104,8	4⅞"	149,2	5⅞"	8	22,2	⅞"	ASA 300
80 (3")	154				130		8	11		TW 1 DIN 28459
	190		128		150		4	18		DIN PN 6 (enkel/seul/ Vorm F)
	200		138		160		8	18		DIN PN 16
	200		138		160		8	18		DIN PN 40
	190,5	7½"	127	5"	152,4	6"	4	19	¾"	ASA 150
	209,6	8¼"	127	5"	168,3	6⅝"	8	22,2	⅝"	ASA 300
100 (4")	168,3	6⅝"	138		149,2	5⅞"	8	11,1	7/16"	TTMA RP No. 28-09
	174				150		8	14		TW 3 DIN 28459
	210		148		170		4	18		DIN PN 6 (enkel/seul/ Vorm F)
	220		158		180		8	18		DIN PN 16
	235		162		190		8	22		DIN PN 40
	228,6	9"	157,2	6⅜"	190,5	7½"	8	19	¾"	ASA 150
125 (5")	254	10"	157,2	6⅜"	200	7⅞"	8	22,2	⅞"	ASA 300
	204				176		8	14		TW 5 DIN 28459
	240		178		200		8	18		DIN PN 6 (enkel/seul/ Vorm F)
	250		188		210		8	18		DIN PN 16
	270		188		220		8	26		DIN PN 25
	254	10"	185,7	7⅝"	215,9	8½"	8	22,2	⅞"	ASA 150
150 (6")	279,4	11"	185,7	7⅝"	235	9¼"	8	22,2	⅞"	ASA 300
	240				210		12	14		TW 7 DIN 28459
	265		202		225		8	18		DIN PN 6 (enkel/seul/ Vorm F)
	285		212		240		8	22		DIN PN 16
	300		218		250		8	26		DIN PN 40
	279,4	11"	215,9	8½"	241,3	9½"	8	22,2	⅞"	ASA 150
200 (8")	317,5	12½"	215,9	8½"	269,9	10⅝"	12	22,2	⅞"	ASA 300
	320		258		280		8	18		DIN PN 6
	340		268		295		8	22		DIN PN 10
	340		268		295		12	22		DIN PN 16
	360		278		310		12	26		DIN PN 25
	375		285		320		12	30		DIN PN 40
	342,9	13½"	269,9	10⅝"	298,5	11¾"	8	22,2	⅞"	ASA 150
	381	15"	269,9	10⅝"	330,2	13"	12	25,4	1"	ASA 300

Deze tabel geeft de afmetingen van de meest voorkomende flensnormen. De normen DIN 2633 en DIN 2673 werden door EN 1092-1 vervangen. Flenzen volgens andere normen, bvb. BS of NF kunnen op aanvraag geleverd worden.

Ce tableau contient les cotes usuelles des brides pour flexible. Veuillez noter que les normes DIN 2633 et DIN 2673 sont remplacées par la norme EN 1092-1. Des brides selon d'autres normes peuvent être fournies sur demande, Ex. BS ou NF.



Form S



Form F

Volgens EN 1092-1 standaard met 8 gaten, met 4 gaten op aanvraag.

\*) Selon EN 1092-1 standard avec 8 trous. Avec 4 trous sur demande.