

ONDER VOORBEHOUD VAN TECHNISCHE WIJZIGINGEN - COPYRIGHT ELAFLEX - Modifications techniques réservées - Copies et impressions seulement avec notre accord.

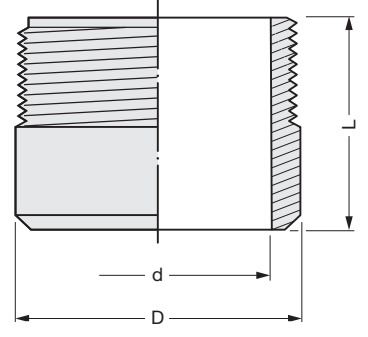
GROEP	GE- WICHT	AFMETINGEN mm			MATERIALEN	DRAAD	ARTIKEL- CODE
3	Poids Approx.	Dimensions mm			Matériaux	Filetage	Référence
	≈ kg	D <sup>1)</sup>	d <sup>1)</sup>	L			



	0,06	21	13	35	Staal S235JR/G1/G2 (St 37) — Acier carbone	G 1/2	AN 1/2"
	0,07	27	18	35		G 3/4	AN 3/4"
	0,12	33	23	35		G 1	AN 1"
	0,14	42	32	35		G 1 1/4	AN 1 1/4"
	0,18	48	38	35		G 1 1/2	AN 1 1/2"
	0,33	60	48	45		G 2	AN 2"
	0,41	75	63	45		G 2 1/2	AN 2 1/2"
	0,50	89	75	45		G 3	AN 3"
	0,58	114	100	45		G 4	AN 4"
	1,60	(140)	108	45		5 1/2" *)	AN 5 1/2"

Lasnippel type **AN** met uitwendige draad en vlak dichtvlak (G = DIN EN ISO 228). Aafgeschuind laseinde.  
*Mamelon à souder type AN fileté mâle avec surface d'étanchéité plate (G = DIN EN ISO 228). Embout à souder chanfreiné.*

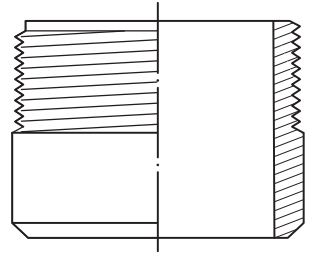
**Type AN**



\*) Spoorwegdraad volgens DIN 6602 (DIN 11). Afbeelding op keerzijde.  
 \*) Filetage wagon-citerne selon DIN 6602 (DIN 11). Image au verso.

	0,02	21	13	35	Lasbaar aluminium Al Mg Si 1 / Al Mg Si 0,5 — Aluminium soudable	G 1/2	AN 1/2" Al
	0,03	27	18	35		G 3/4	AN 3/4" Al
	0,04	33	23	35		G 1	AN 1" Al
	0,05	42	32	35		G 1 1/4	AN 1 1/4" Al
	0,06	48	38	35		G 1 1/2	AN 1 1/2" Al
	0,11	60	48	45		G 2	AN 2" Al
	0,12	75	63	45		G 2 1/2	AN 2 1/2" Al
	0,21	89	75	45		G 3	AN 3" Al
	0,25	114	100	45		G 4	AN 4" Al

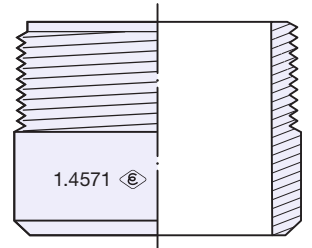
**Type AN-AI**



	0,06	21	13	35	Roestvrij staal 1.4571 — Acier inoxydable 1.4571	G 1/2	AN 1/2" SS
	0,07	27	18	35		G 3/4	AN 3/4" SS
	0,12	33	23	35		G 1	AN 1" SS
	0,14	42	32	35		G 1 1/4	AN 1 1/4" SS
	0,18	48	38	35		G 1 1/2	AN 1 1/2" SS
	0,32	60	48	45		G 2	AN 2" SS
	0,41	75	63	45		G 2 1/2	AN 2 1/2" SS
	0,55	89	75	45		G 3	AN 3" SS
	0,72	114	100	45		G 4	AN 4" SS
	2,05	(140)	100	45		5 1/2" *)	AN 5 1/2" SS

**Type AN-SS**

met materiaal-  
markering  
—  
avec marquage  
matériau

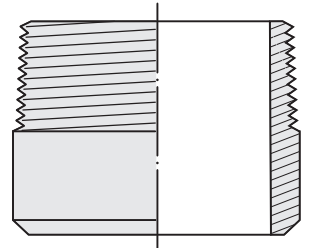


\*) Spoorwegdraad volgens DIN 6602 (DIN 11). Afbeelding op keerzijde.  
 \*) Filetage wagon-citerne selon DIN 6602 (DIN 11). Image au verso.

	0,06	21	13	35	Staal S235JR/G1/G2 (St 37) — Acier carbone	1/2" NPT	AN 1/2" NPT
	0,08	27	18	35		3/4" NPT	AN 3/4" NPT
	0,13	33	23	35		1" NPT	AN 1" NPT
	0,18	42	32	35		1 1/4" NPT	AN 1 1/4" NPT
	0,26	48	38	35		1 1/2" NPT	AN 1 1/2" NPT
	0,33	60	48	45		2" NPT	AN 2" NPT
	0,46	75	63	60		2 1/2" NPT	AN 2 1/2" NPT
	0,71	89	75	60		3" NPT	AN 3" NPT
	0,93	114	100	60		4" NPT	AN 4" NPT

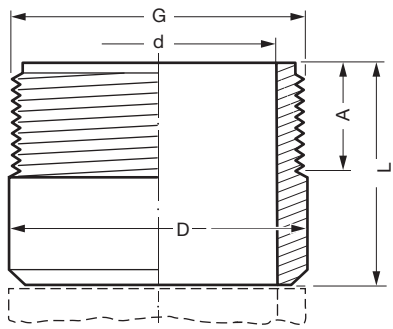
**Type AN-NPT**

Lasnippel type **AN-NPT** met conisch uitwendige draad, draad-dichtend (zonder dichtvlak). Aafgeschuind laseinde.  
*Mamelon à souder type AN-NPT fileté mâle conique, étanche au filet (sans surface d'étanchéité). Embout à souder chanfreiné.*



1) Toleranties conform de betreffende norm.  
 2) Draadafmetingen, zie pag.328.  
 —  
 1) Tolérances selon la norme concernée.  
 2) Dimensions de filetage, voir page 328.

## Speciale uitvoeringen · Exécutions spéciales



1

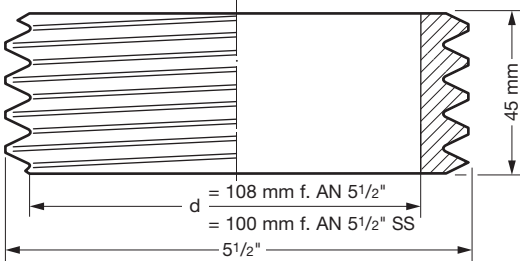
**Bij aanvragen voor speciale uitvoeringen, gelieve de correcte afmetingen D, d, G en L op te geven.**

De draadlengte **A** is conform de minimale draadlengte opgegeven in de betreffende draadnorm.

**Lors de vos demandes de modèles spéciaux, veuillez indiquer les dimensions correctes pour D, d, G et L**

La longueur de filet **A** correspond à la longueur minimale indiquée dans la norme concernée.

### AN 5 1/2" / AN 5 1/2" SS

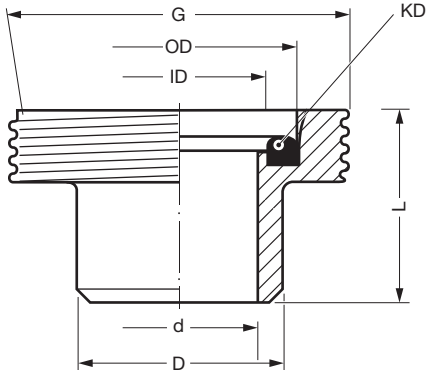


2

**Lasnippel met spoorwegdraad 5 1/2" vlg. DIN 6602 (oude DIN 11). Leverbaar in staal of RVS.**

**Mamelon à souder avec filetage wagon citerne 5 1/2" selon DIN 6602 (ancien DIN 11). Livrable en acier ou acier inoxydable.**

### Type AN-R



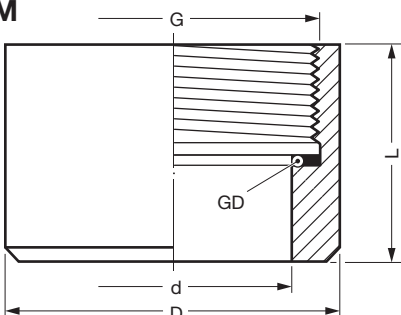
3

**Lasnippel volgens DIN 11851 met ronde draad volgens DIN 405, in RVS 1.4301, koppelingsdichting in blauwe NBR of viton®.**

**Mamelons à souder selon DIN 11851 avec filet rond selon DIN 405, en acier inoxydable, avec joint de raccord en NBR bleu ou viton®.**

DIAM. Diam.	AFMETINGEN Dimensions			DRAAD DIN 405 Filetage DIN 405	DICHTING KD			ARTIKELCODE Référence
	DN	D	d		L	ID	OD	
20	30	20	24	RD 44 x 1/6	23	33	RD 20	AN 44 SS
25	35	26	29	RD 52 x 1/6	30	40	RD 25	AN 52 SS
40	48	38	33	RD 65 x 1/6	42	52	RD 38	AN 65 SS
50	61	50	35	RD 78 x 1/6	54	64	RD 50	AN 78 SS
80	93	81	45	RD 110 x 1/4	85	95	RD 75	AN 110 SS

### Type AM

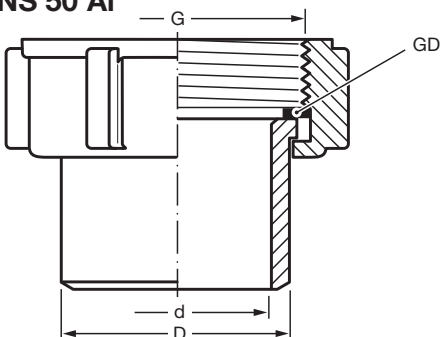


4

**Lasmoef met inwendige draad, inwendig vlakdichtend met draaddichting GD. Steeds de gewenste afmetingen en dichtingsmateriaal opgeven.**

**Manchon à souder fileté femelle, avec joint plat GD. Veuillez toujours indiquer les dimensions et le matériau du joint souhaité.**

### Type ANS 50 AI



5

**Lasmoef met inwendige draad, inwendig vlakdichtend met draaddichting GD.**

**Manchon à souder fileté femelle, avec joint plat GD.**