

ONDER VOORBEHOUD VAN TECHNISCHE WILZIGINGEN · COPYRIGHT ELAFLEX · Modifications techniques réservées · Copies et impressions seulement avec notre accord.

GROEP <b>3</b> Groupe	GE- WICHT <i>Poids</i> Approx. ≈ kg	GROOTTE <i>Diamètre</i>		MATERIALEN <i>Matériaux</i>  Nominale druk <i>Pression nominale</i>	DRAAD AFM. <i>Filetage</i>  IG	ARTIKEL- CODE  <i>Référence</i>  Type	
		DN mm	in.				d mm
	0,12	19	3/4"	Messing — Laiton  PN 16	—	AVB 19	
	0,16	25	1"			AVB 25	
	0,31	32	1 1/4"			AVB 32	
	0,38	38	1 1/2"			AVB 38	
	0,50	50	2"			AVB 50	
	0,69	63	2 1/2"			AVB 63	
	0,96	75	3"			AVB 75	
	1,55	100	4"			AVB 100	
	0,04	19	3/4"	Aluminium — Aluminium  PN 10	—	AVB 19 Al	
	0,06	25	1"			AVB 25 Al	
	0,08	32	1 1/4"			AVB 32 Al	
	0,08	38	1 1/2"			AVB 38 Al	
	0,17	50	2"			AVB 50 Al	
	0,24	63	2 1/2"			AVB 63 Al	
	0,30	75	3"			AVB 75 Al	
	0,53	100	4"			AVB 100 Al	
	0,10	19	3/4"	Roestvrij staal 1.4408 — Acier inoxydable 1.4408  PN 16	—	AVB 19 SS	
	0,15	25	1"			AVB 25 SS	
	0,30	32	1 1/4"			AVB 32 SS	
	0,35	38	1 1/2"			AVB 38 SS	
	0,55	50	2"			AVB 50 SS	
	0,80	63	2 1/2"			AVB 63 SS	
	1,00	75	3"			AVB 75 SS	
	1,80	100	4"			AVB 100 SS	
	0,23	19	3/4"	Messing KD = NBR GD = polyurethaan — Laiton KD = NBR GD = polyuréthane  PN 16	G 3/4	AMKI 19	
	0,35	25	1"			G 1	AMKI 25
	0,54	32	1 1/4"			G 1 1/4	AMKI 32
	0,68	38	1 1/2"			G 1 1/2	AMKI 38
	0,91	50	2"			G 2	AMKI 50
	1,15	63	2 1/2"			G 2 1/2	AMKI 63
	1,60	75	3"			G 3	AMKI 75
	2,35	100	4"			G 4	AMKI 100
	0,12	19	3/4"	Aluminium KD = NBR GD = polyurethaan — Aluminium KD = NBR GD = polyuréthane  PN 10	G 3/4	AMKI 19 Al	
	0,19	25	1"			G 1	AMKI 25 Al
	0,31	32	1 1/4"			G 1 1/4	AMKI 32 Al
	0,35	38	1 1/2"			G 1 1/2	AMKI 38 Al
	0,42	50	2"			G 2	AMKI 50 Al
	0,46	63	2 1/2"			G 2 1/2	AMKI 63 Al
	0,79	75	3"			G 3	AMKI 75 Al
	1,15	100	4"			G 4	AMKI 100 Al *)
	0,35	19	3/4"	Roestvrij staal 1.4408 KD = Hypalon® CSM GD = PTFE — Acier inoxydable 1.4408 KD = Hypalon® CSM GD = PTFE  PN 16	G 3/4	AMKI 19 SS	
	0,50	25	1"			G 1	AMKI 25 SS
	0,65	32	1 1/4"			G 1 1/4	AMKI 32 SS
	0,75	38	1 1/2"			G 1 1/2	AMKI 38 SS
	0,90	50	2"			G 2	AMKI 50 SS
	1,25	63	2 1/2"			G 2 1/2	AMKI 63 SS
	1,70	75	3"			G 3	AMKI 75 SS
	2,50	100	4"			G 4	AMKI 100 SS

DN 13 (1/2") en 150 (6") op aanvraag · DN 13 (1/2") et 150 (6") sur demande

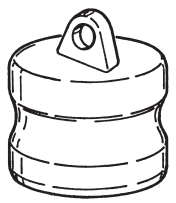
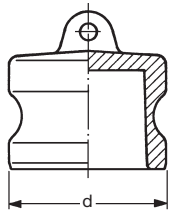


'Camlock' blindstop type **AVB** volgens DIN EN 14420-7 voor vrouwelijke koppelingen AMK. Werkdruk tot PN 16 bar (messing/RVS), resp. PN 10 bar (aluminium). De ketting dient afzonderlijk besteld te worden (zie pag. 311).

*Bouchon 'Camlock' type AVB selon DIN EN 14420-7 pour raccords 'Camlock' femelles AMK. Pression de service jusqu'à PN 16 bar (laiton/inox) resp. PN 10 bar (aluminium). Chaîne vendue séparément (voir page 311).*

**Type AVB**

Mannelijke blindstop  
—  
*Bouchon mâle*



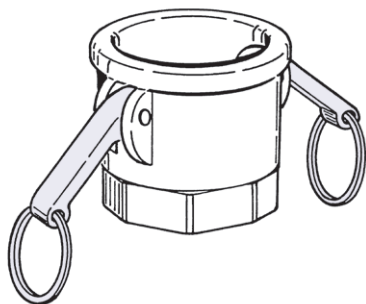
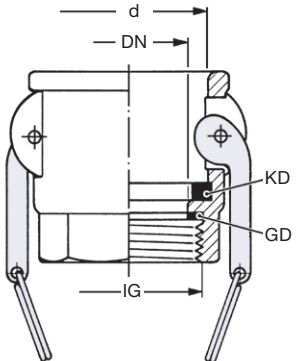
Types in roestvrij staal ook verkrijgbaar met een bijkomende **PFA coating** (...SSE). Andere speciale uitvoeringen + accessoires op keerzijde  
—  
*Types en acier inoxydable également livrables avec revêtement PFA (...SSE). Autres types + accessoires, voir au verso.*

'Camlock' vrouwelijke koppelingen type **AMKI** volgens DIN EN 14420-7, met inwendige draad volgens DIN EN ISO 228, ingekamerde draaddichting (GD) en koppelingsdichting (KD). Hendels in roestvrij staal. Werkdruk tot PN 16 bar (messing/RVS) resp. PN 10 bar (aluminium).

*Raccord femelle 'Camlock' type AMKI selon DIN EN 14420-7, fileté femelle selon DIN EN ISO 228. Avec joint plat (GD) et joint de raccord (KD). Leviers en inox. Pression de service jusqu'à PN 16 bar (laiton/inox) resp. PN 10 bar (aluminium).*

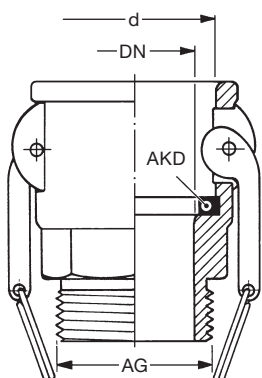
**Type AMKI**

Vrouwelijke koppeling met inwendige draad  
—  
*Raccord femelle, fileté mâle*



### Type AMKA

1

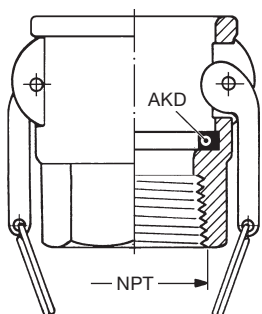


'Camlock' **vrouwelijke koppeling** volgens DIN EN 14420-7 **met uitwendige draad**, vlakdichtend (G = DIN EN ISO 228). Werkdruk tot PN 16 bar (messing/RVS), resp. PN 10 bar (aluminium). Koppelingsdichting **AKD** in NBR.

**Raccord femelle** 'Camlock' selon DIN EN 14420-7, **fileté mâle**, étanchéité par joint plat (G = DIN EN ISO 228). Pression de service jusqu'à PN 16 bar (laiton/inox) resp. PN 10 bar (aluminium). Joint de raccord **AKD** en NBR.

AFMETING · Diamètre			MATERIAAL Matériau	DRAAD Filetage AG
DN		d		
mm	in.	mm		
19	3/4"	32,4	leverbaar in messing, aluminium, roestvrij staal	G 3/4
25	1"	37,3		G 1
32	1 1/4"	46,0		G 1 1/4
38	1 1/2"	54,0		G 1 1/2
50	2"	63,8	livrable en laiton, aluminium, acier inoxydable	G 2
63	2 1/2"	76,5		G 2 1/2
75	3"	92,2		G 3
100	4"	120,3		G 4

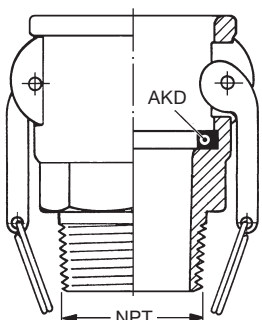
2



### Type AMKI...NPT (Vorm DF)

'Camlock' **vrouwelijke koppeling** in Amerikaanse standaard uitvoering **met conische NPT inwendige draad**, draaddichtend (zonder dichtvlak). Leverbaar in DN 13 tot 150 in messing en aluminium.

**Raccord standard** 'Camlock' femelle avec tarudage conique NPT femelle, étanchéité par le filet (sans joint plat). Disponible de DN 13 jusqu'à DN 150 en laiton et aluminium.



### Type AMKA...NPT (Vorm BF)

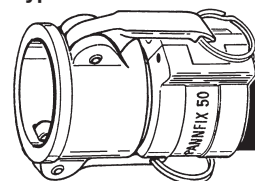
'Camlock' **vrouwelijke koppeling** in Amerikaanse standaard uitvoering **met conische NPT uitwendige draad**, draaddichtend (zonder dichtvlak). Leverbaar in DN 13 tot 150 in messing en aluminium.

**Raccord standard** 'Camlock' femelle avec tarudage conique NPT mâle, étanchéité par le filet (sans joint plat). Disponible de DN 13 jusqu'à DN 150 en laiton et aluminium.

### Type AMK

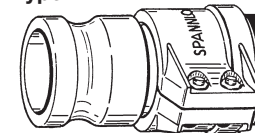
3

'Camlock' slangkoppeling volgens DIN EN 14420-7 voor SPANNFIX en SPANNLOC klem schalen, zie pag. 255.



**Raccords** 'Camlock' selon DIN EN 14420-7 pour demi coquilles SPANNFIX et SPANNLOC, voir page 255.

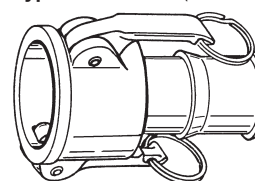
### Type AVK



4

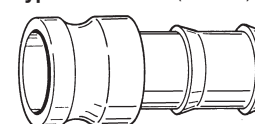
### Type AMKS...SK (F-Vorm C)

Amerikaanse standaard 'Camlock' koppelingen voor klembandmontage, zie pag. 256.



**Raccord standard** américain 'Camlock' avec embout pour montage avec colliers, voir page 256.

### Type AVKS...SK (Vorm E)

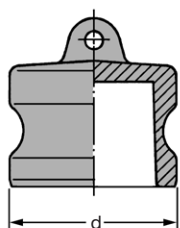


5

### Type AVB-PP (PN 6)

'Camlock' **mannelijke blindstop** in polypropyleen. Chemische bestendigheid, zie pag. 356.

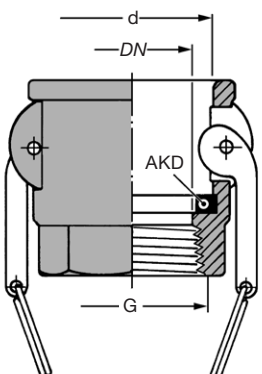
**Bonnet** 'Camlock' en polypropylène. Résistance chimique, voir page 356.



### Type AMKI-PP (PN 6)

'Camlock' **vrouwelijke koppeling met conische inwendige draad** volgens EN 10226 in polypropyleen zonder draaddichting. Met koppelingsdichting AKD (materiaal naar keuze). Chemische bestendigheid, zie pag. 356. Werkdruk tot 6 bar.

**Raccord femelle** 'Camlock' en polypropylène, fileté femelle conique selon EN 10226, sans joint plat. Avec joint de raccord AKD (matière au choix). Résistance chimique, voir page 356. Pression de service jusqu'à 6 bar.



AFMETING · Dimension			MATERIAAL Matériau
DN		d	
mm	in.	mm	
25	1"	36,7	Polypropyleen
38	1 1/2"	53,4	—
50	2"	63,0	Polypropylène

AFMETING · Dimension			MATERIAAL Matériau	DRAAD Filetage EN 10226
DN		d		
mm	in.	mm		
25	1"	37,3	Polypropyleen, hendel RVS	1"
38	1 1/2"	54,0		1 1/2"
50	2"	63,8	Polypropylène levier inox	2"