

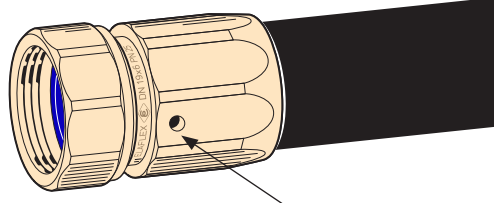
ONDER VOORBEHOUD VAN TECHNISCHE WIJZIGINGEN · COPYRIGHT ELAFLEX · Modifications techniques réservées · Copies et impressions seulement avec notre accord.

GROEP 2 Groupe	GE- WICHT Poids Approx. ≈ kg	VOOR SLANGDIAMETER Pour Diamètre flexible			DRAAD TYPE + AFMETING Filetage Type + Dimension	ARTIKEL- CODE Référence
		ID mm	ID in.	OD mm	IG	Type
	0,12	13	1/2"	22	G 1/2 (BSP)	M 13 - 1/2"
	0,13				G 3/4 (BSP)	M 13 - 3/4"
	0,14				G 1 (BSP)	M 13 - 1"
	0,13	16	5/8"	26	G 5/8 (BSP)	M 16 - 5/8"
	0,14				G 3/4 (BSP)	M 16 - 3/4"
	0,15				G 1 (BSP)	M 16 - 1"
	0,17				M 30 x 1,5 links left	M 16 - 30 LPG
	0,14	19	3/4"	27	G 3/4 (BSP)	M 19 - 3/4" LC <sup>1)</sup>
	0,17				G 1 (BSP)	M 19 - 1" LC <sup>1)</sup>
	0,17	19	3/4"	31	G 3/4 (BSP)	M 19 - 3/4"
	0,18				G 1 (BSP)	M 19 - 1"
	0,20				M 30 x 1,5 links left	M 19 - 30 LPG
	0,24				G 1 1/4 (BSP)	M 19 - 1 1/4"
	0,28	25	1"	34	G 1 (BSP)	M 25 - 1" LC <sup>1)</sup>
	0,23	25	1"	37	G 1 (BSP)	M 25 - 1"
	0,27				G 1 1/4 (BSP)	M 25 - 1 1/4"
	0,29				G 1 1/2 (BSP)	M 25 - 1 1/2"
	0,12	13	1/2"	22	G 1/2 (BSP)	M 13 - 1/2" cr
	0,13				G 3/4 (BSP)	M 13 - 3/4" cr
	0,14	16	5/8"	26	G 3/4 (BSP)	M 16 - 3/4" cr
	0,15				G 1 (BSP)	M 16 - 1" cr
	0,17	19	3/4"	31	G 3/4 (BSP)	M 19 - 3/4" cr
	0,18				G 1 (BSP)	M 19 - 1" cr
	0,20	21	7/8"	31	G 1 (BSP)	M 21 - 1" cr
	0,23	25	1"	37	G 1 (BSP)	M 25 - 1" cr
	0,27				G 1 1/4 (BSP)	M 25 - 1 1/4" cr
	0,12	13	1/2"	22	G 1/2 (BSP)	M 13 - 1/2" SS
	0,13				G 3/4 (BSP)	M 13 - 3/4" SS
	0,14	16	5/8"	26	G 1 (BSP)	M 16 - 1" SS
	0,14				G 1 (BSP)	M 16 - 1" AdBlue <sup>2)</sup>
	0,17	19	3/4"	31	G 3/4 (BSP)	M 19 - 3/4" SS
	0,18				G 1 (BSP)	M 19 - 1" SS
	0,20	21	7/8"	31	G 1 (BSP)	(M 21 - 1" AdBlue) <sup>2)</sup>
	0,23	25	1"	37	G 1 (BSP)	M 25 - 1" SS
	0,27				G 1 1/4 (BSP)	M 25 - 1 1/4" SS
<sup>1)</sup> voor slangtype LC-Mix, pag. 111 / pour flexible LC-Mix, page 111 <sup>2)</sup> Pilaar RVS, moer en huls messing verchroomd / Embout inox, écrou + jupe laiton chromé						
	0,15	16	5/8"	26	G 3/4 (BSP)	M 16 - 3/4" NR
	0,16				G 1 (BSP)	M 16 - 1" NR
	0,09	19	3/4"	31	G 1 (BSP)	M 19 - 1" NR <sup>3)</sup>
	0,23	25	1"	37	G 1 (BSP)	M 25 - 1" NR
	0,15	16	5/8"	26	G 3/4 (BSP)	M 16 - 3/4" NR cr <sup>4)</sup>
	0,16				G 1 (BSP)	M 16 - 1" NR cr <sup>4)</sup>
	0,09	19	3/4"	31	G 1 (BSP)	M 19 - 1" NR cr <sup>3)</sup>
	0,09	21	7/8"	31	G 1 (BSP)	M 21 - 1" NR cr <sup>3)</sup>
	0,23	25	1"	37	G 1 (BSP)	M 25 - 1" NR cr <sup>4)</sup>
<sup>3)</sup> Pilaar + huls aluminium, niet verchroomd / Embout + jupe en aluminium non-chromé <sup>4)</sup> Moer en huls verchroomd / Ecrou et jupe chromé						

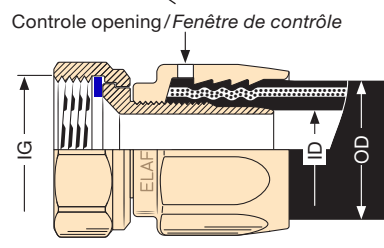


Vrouwelijke koppeling met schroefhuls - voor zelf-montage. Conform DIN EN 14424 en Duitse norm VG 95951. Nominale druk tot 25 bar. Chemische bestendigheid, zie pag. 250.

Raccord à douille avec écrou femelle - montage aisé. Selon DIN EN 14424 et norme allemande VG 95951. Pression nominale 25 bar. Résistance chimique : voir page 250.

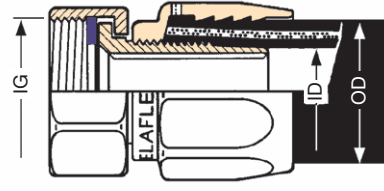


Slangpilaar, huls en moer messing. Dichting polyurethaan



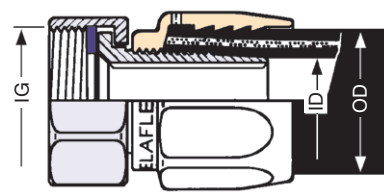
**Type M**  
Embout, douille et écrou laiton  
Joint polyuréthane

Uitvoering als type M, maar moer en huls verchroomd. Dichting polyurethaan



**Type M - cr**  
Exécution comme le type M, avec écrou et douille chromé. Joint polyuréthane

Slangpilaar in 1.4571. Moer in 1.4571 (1.4408). Huls in mssing verchroomd. Dichting PTFE

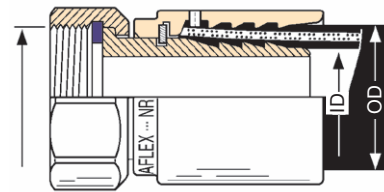


**Type M - SS**  
Embout en inox 1.4571. Ecrou en inox 1.4571 (1.4408). Douille en laiton chromé. Joint PTFE

G = Draad volgens DIN EN ISO 228  
G = Filetage selon DIN EN ISO 228

Fabriekgemonteerde vrouwelijke hulskoppeling, **niet** demonteerbaar. Afmetingen conform DIN EN 14424. Nominale druk 25 bar. Levering enkel als complete slangassemblage (koppelingen worden niet afzonderlijk geleverd).

Slangpilaar, moer en huls in messing. Dichting polyurethaan

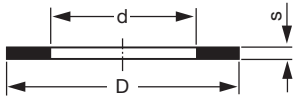


**Type M - NR**  
Embout, douille et écrou en laiton. Joint polyuréthane

Raccord femelle monté en usine, **non-démontable**. Dimensions selon DIN EN 14424. Pression nominale 25 bar. Livrable uniquement comme assemblage complet.

**Vervangdichtingen**

voor vrouwelijke koppelingen



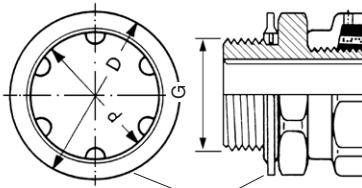
**Joints de rechange**

pour raccords avec filetage femelle

voor pour	D mm	d mm	s mm	Materiaal Matériau	Artikelcode Référence
G 1/2"	20	13	2	Polyurethaan / polyuréthane	VD 20/13
				PTFE	TD 20/13
W 21,8 x 1/14" links	22	12	2	Polyurethaan / polyuréthane	VD 22/12
G 5/8"	23	16	2	Polyurethaan / polyuréthane	VD 23/16
G 3/4"	26	19	2	Polyurethaan / polyuréthane	VD 26/19
				Thermopac	HBD 26/19
				PTFE	TD 26/19
ZV 201-4 M 30 x 1,5	30	21	2	Polyurethaan / polyuréthane	VD 30/21
G 1"	33	24	2	Polyurethaan / polyuréthane	VD 33/24
				Thermopac	HBD 33/24
				PTFE	TD 33/24
G 1 1/4"	42	28	2	Polyurethaan / polyuréthane	VD 42/28
				Thermopac	HBD 42/28
				PTFE	TD 42/28

Speciale dichting **NYD** in polyamide, voor **mannelijke** koppelingen met achterliggende dichting. Wordt gebruikt bij koppelingen met vlakdichtende draad wanneer in het vrouwelijke gedeelte geen betrouwbare afdichting mogelijk is.

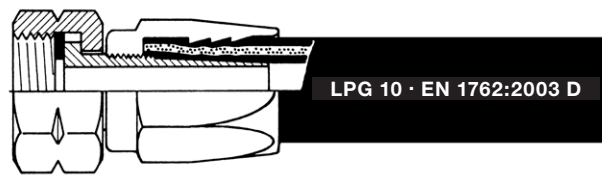
D	d	G	Artikelcode Référence
34,8	28,5	3/4"	NYD 3/4"
42,5	35,0	1"	NYD 1"



Type NYD

Joint spéciale **NYD** en polyamide, pour raccords filetés **mâle** avec gorge arrière. S'utilise lorsque l'étanchéité ne peut être assurée côté écrou.

Speciale uitvoering voor LPG 10 slangen voor LPG-wagens, met schroefhulsmontage, volledig in messing, met moer W 21,8 x 1/14" links met vulkolan dichting VD 22/12



Exécution spéciale pour flexibles LPG 10, avec douille à visser en laiton, avec écrou W 21,8 x 1/14" gauche et joint en vulkolan.

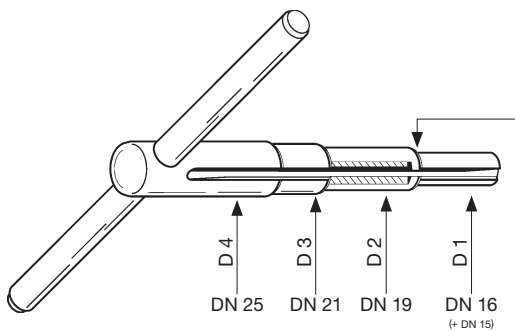
**Steeksleutel EW 15/25**

Voor montage van herbruikbare schroefkoppelingen DN 16 – 25. In toetsbeschermd staal.

D 1 mm	D 2 mm	D 3 mm	D 4 mm	Artikelcode Référence
f. DN 16	f. DN 19	f. DN 21	f. DN 25	EW – 15/25

**Clé de montage EW 15/25**

Pour le montage des raccords à douille réutilisable DN 16 – DN 25. En acier zingué



Gereedschap voor demontage van oude conische pilaren ZV 201/203

Clé spécial pour le démontage des anciens embouts conique ZV 201/203

**Dubbeke platte sleutel**

in staal, voor ZVA pistolen en ELAFLEX-slangkoppelingen

SW 1 mm	SW 2 mm	Artikelcode Référence
36	41	EW – M 36/41
41	46	EW – M 41/46

**Double clé plat**

en acier carbone, pour pistolets ZVA et raccords de flexible ELAFLEX

